

平成28年11月21日開催  
甲府市上下水道事業懇話会資料（下水道）

# 下水道事業の経営状況について

経営企画課

# 平成27年度 甲府市下水道事業経営状況

## I 業務量

	平成27年度	平成26年度	比較	
			増減	伸率
1 行政区域面積	21,241.00 ha	21,241.00 ha	0.00 ha	0.0 %
2 認可区域面積	4,350.20 ha	4,350.20 ha	0.00 ha	0.0 %
3 処理区域面積	3,924.95 ha	3,894.42 ha	30.53 ha	0.8 %
4 行政区域内人口	191,664 人	192,601 人	△ 937 人	△ 0.5 %
5 認可区域内人口	188,619 人	189,565 人	△ 946 人	△ 0.5 %
6 処理区域内人口	182,839 人	183,035 人	△ 196 人	△ 0.1 %
7 水洗化済人口	178,630 人	179,470 人	△ 840 人	△ 0.5 %
8 普及率	95.40 %	95.03 %	0.37 ポイント	0.4 %
9 水洗化率	97.70 %	98.05 %	△ 0.35 ポイント	△ 0.4 %
10 年間総処理水量	40,256,808 m <sup>3</sup>	37,679,904 m <sup>3</sup>	2,576,904 m <sup>3</sup>	6.8 %
11 有収水量	21,960,100 m <sup>3</sup>	21,867,827 m <sup>3</sup>	92,273 m <sup>3</sup>	0.4 %
12 有収率	54.55 %	58.04 %	△ 3.49 ポイント	△ 6.0 %
13 使用料単価	150.06 円	150.13 円	△ 0.07 円	△ 0.05 %
14 処理原価	149.75 円	145.15 円	4.60 円	3.2 %
15 職員数	50 人	52 人	△ 2 人	△ 3.8 %

(注1) 有収水量：総処理水量のうち使用料収入となる水量

(注2) 使用料単価：1 m<sup>3</sup>当りの平均使用料収入

(注3) 処理原価：1 m<sup>3</sup>当りの費用

## Ⅱ 平成27年度決算

### ●収益的収支

#### 〈収入〉

(税抜/単位:円)

科目	平成27年度 決算額	平成26年度 決算額	増減	伸率
下水道使用料	3,295,289,720	3,283,113,725	12,175,995	0.4%
他会計負担金	750,000,000	750,000,000	0	0.0%
貸付金元金収入	1,285,599	1,457,046	△ 171,447	△ 11.8%
その他の営業収益	4,746,021	6,309,784	△ 1,563,763	△ 24.8%
受取利息	223,191	192,648	30,543	15.9%
他会計補助金	1,540,804,000	1,377,745,000	163,059,000	11.8%
長期前受金戻入	1,948,730,885	1,990,306,090	△ 41,575,205	△ 2.1%
雑収益	19,166,709	12,139,628	7,027,081	57.9%
特別利益	51,091,509	66,935,735	△ 15,844,226	△ 23.7%
計	7,611,337,634	7,488,199,656	123,137,978	1.6%

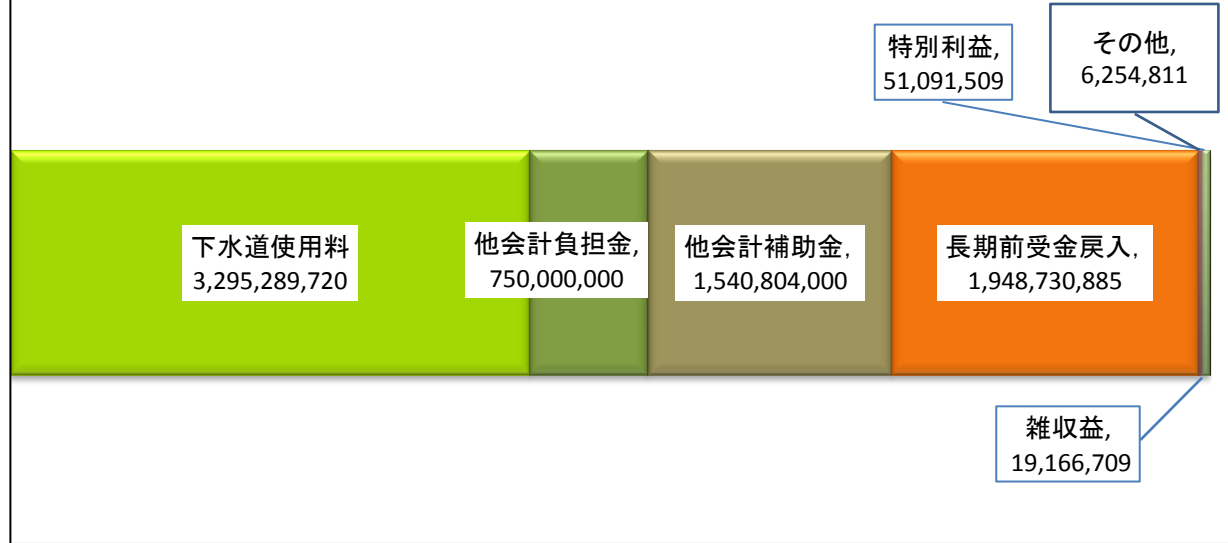
#### 〈支出〉

科目	平成27年度 決算額	平成26年度 決算額	増減	伸率
管渠費	210,366,112	216,584,139	△ 6,218,027	△ 2.9%
ポンプ場費	18,950,243	22,893,396	△ 3,943,153	△ 17.2%
終末処理場管理費	784,109,759	811,479,979	△ 27,370,220	△ 3.4%
総係費	344,973,965	377,702,101	△ 32,728,136	△ 8.7%
減価償却費	3,661,418,426	3,675,970,553	△ 14,552,127	△ 0.4%
資産減耗費	53,586,755	52,366,166	1,220,589	2.3%
支払利息	1,234,960,904	1,336,018,913	△ 101,058,009	△ 7.6%
雑支出	19,590,171	15,638,471	3,951,700	25.3%
特別損失	5,730,719	41,552,665	△ 35,821,946	△ 86.2%
計	6,333,687,054	6,550,206,383	△ 216,519,329	△ 3.3%

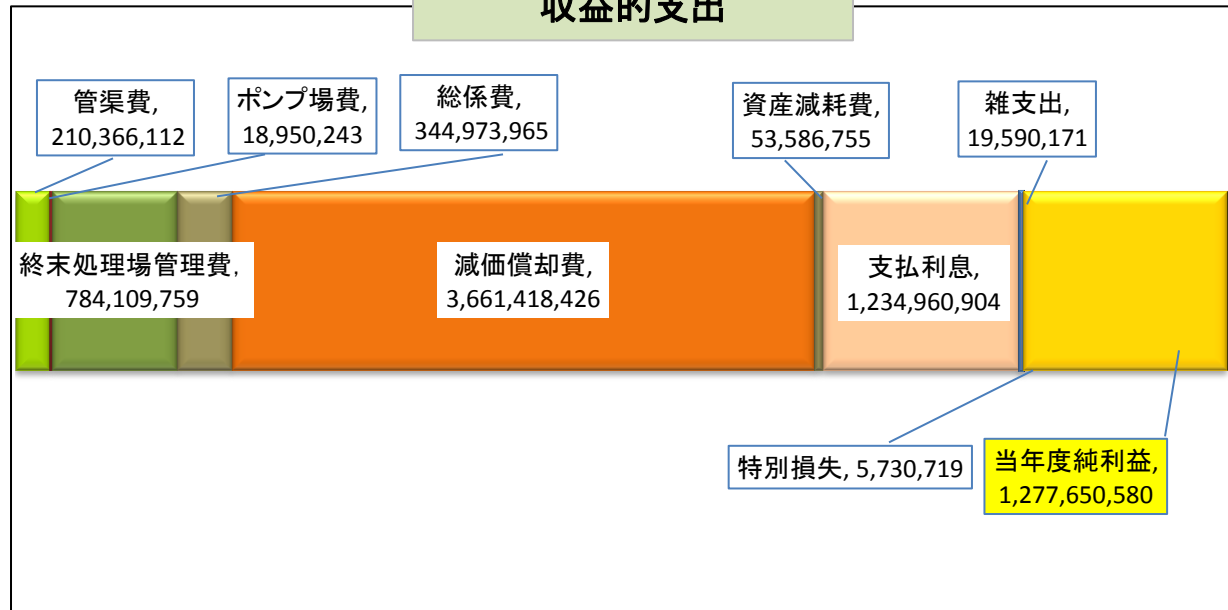
収支(当年度純利益)※	1,277,650,580	937,993,273	339,657,307	36.2%
-------------	---------------	-------------	-------------	-------

※平成27年度収支のうち約7億9,451万円は、新会計基準適用に伴い発生した現金を伴わない利益であり、この分を差し引いた収支は、約4億8,314万円である。

## 収益的收入

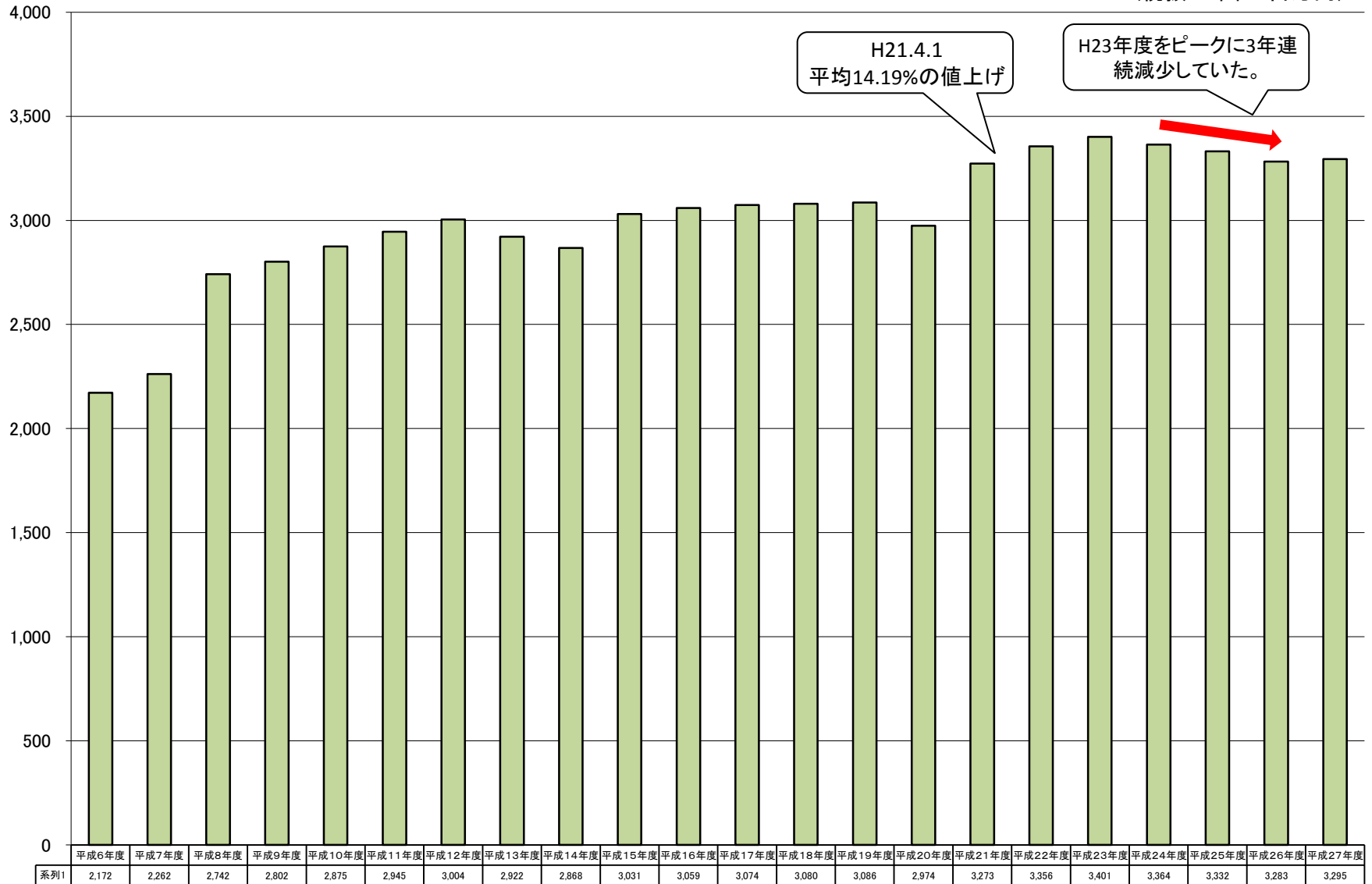


## 収益的支出

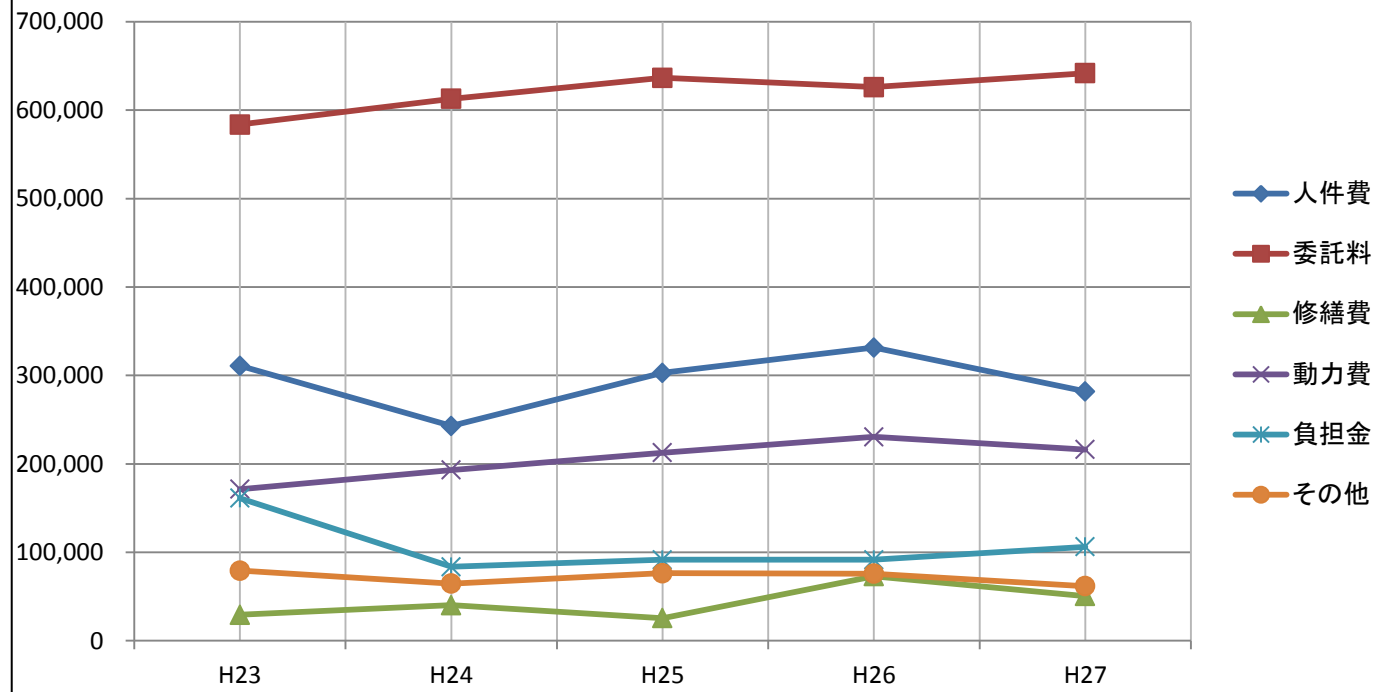


# 下水道使用料収入の推移

(税抜/単位:百万円)



### 営業費用「管渠費から総係費」の性質別費用の推移



(単位：円)

	H23		H24		H25		H26		H27	
人件費	310,852,107	23.3%	242,927,644	19.6%	303,006,330	22.5%	319,107,791	22.3%	281,872,661	20.8%
委託料	583,682,408	43.7%	612,788,707	49.5%	636,454,551	47.3%	626,121,242	43.8%	641,706,627	47.2%
修繕費	29,293,340	2.2%	40,188,582	3.3%	25,507,365	1.9%	73,002,909	5.1%	50,459,083	3.7%
動力費	171,464,269	12.8%	193,184,341	15.6%	212,591,413	15.8%	230,622,178	16.1%	216,313,952	15.9%
負担金	161,260,216	12.1%	83,638,520	6.8%	91,604,657	6.8%	91,519,887	6.4%	106,299,156	7.8%
その他	79,338,875	5.9%	64,708,224	5.2%	76,404,201	5.7%	88,285,608	6.2%	61,748,600	4.6%
計	1,335,891,215	100.0%	1,237,436,018	100.0%	1,345,568,517	100.0%	1,428,659,615	100.0%	1,358,400,079	100.0%

●資本的収支

〈収入〉

(税込/単位：円)

科目	平成27年度 決算額	平成26年度 決算額	増減	伸率
企業債	1,936,000,000	2,597,800,000	△ 661,800,000	△ 25.5 %
補助金	2,066,301,874	2,664,750,265	△ 598,448,391	△ 22.5 %
工事負担金	82,999,335	77,889,946	5,109,389	6.6 %
固定資産売却代金	809,044	0	809,044	— %
その他資本的収入	10,761,229	11,852,004	△ 1,090,775	△ 9.2 %
計	4,096,871,482	5,352,292,215	△ 1,255,420,733	△ 23.5 %

〈支出〉

科目	平成27年度 決算額	平成26年度 決算額	増減	伸率
建設改良費	2,382,138,667	3,482,843,390	△ 1,100,704,723	△ 31.6 %
企業債償還金	4,491,984,025	4,353,882,194	138,101,831	3.2 %
他会計借入金償還金	221,666,664	221,666,664	0	0.0 %
計	7,095,789,356	8,058,392,248	△ 962,602,892	△ 11.9 %

収支	△ 2,998,917,874	△ 2,706,100,033	△ 292,817,841	△ 10.8 %
----	-----------------	-----------------	---------------	----------

※不足する額については、内部留保資金（減価償却費等の現金を伴わない費用）で補てんする。

《内部留保資金内訳》

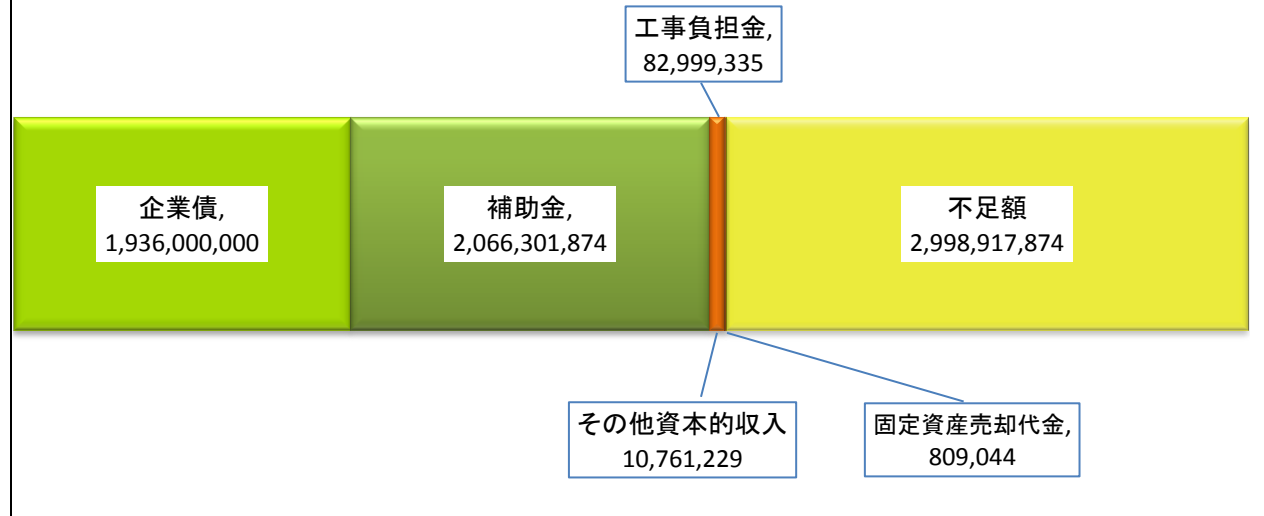
当年度消費税及び地方消費税資本的収支調整額	16,914,654	
減債積立金	826,355,545	
利益剰余金の予定処分	389,373,379	※1
過年度分損益勘定留保資金	0	※2
当年度分損益勘定留保資金	1,766,274,296	※3
合計	2,998,917,874	

※1 通常、翌年度の補てん財源となる「平成27年度純利益相当分 389,373,379円」を  
今年度の補てん財源として使用した。

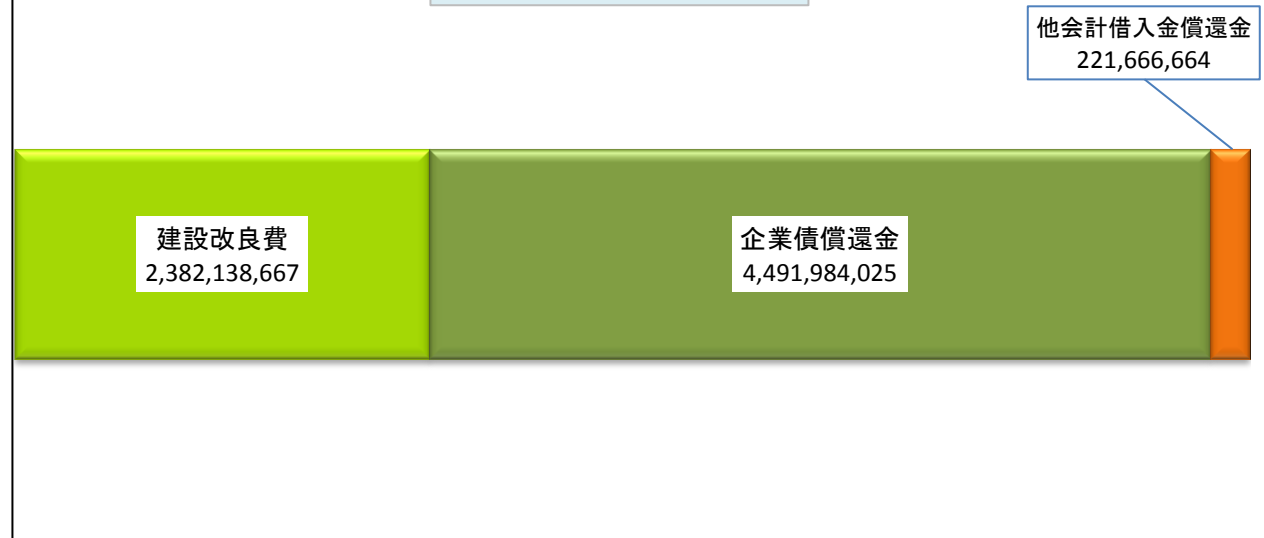
※2 平成26年度の現金を伴わない支出（減価償却費+資産減耗費）のうち、平成26年度決算  
において、補てん財源として使用しなかった残額分

※3 平成27年度の収益的収支のうち、現金を伴わない支出  
（（減価償却費+資産減耗費）-長期前受金戻入）

## 資本的収入



## 資本的支出





### Ⅲ 貸借対照表

#### ●貸借対照表（平成28年3月31日）

〈資産〉

科目	金額
固定資産合計	108,841,927,752
土地	1,779,187,995
建物	1,772,653,898
構築物	98,651,806,280
機械及び装置	6,452,126,448
車両運搬具	1,241,070
工具、器具及び備品	24,869,460
建設仮勘定	160,042,601
流動資産合計	1,808,867,580
現金・預金	808,253,902
未収金	718,421,678
貸倒引当金	△ 11,988,000
前払金	294,180,000
資産合計	110,650,795,332

〈負債・資本〉

（単位：円）

科目	金額
負債合計	93,393,199,750
企業債	54,604,209,579
他会計借入金	925,000,022
引当金	145,743,471
未払金	723,021,834
その他流動負債	3,785,592
繰延収益	36,991,439,252
資本金合計	14,221,804,544
資本金	14,221,804,544
剰余金合計	3,035,791,038
国庫補助金	457,318,513
一般会計補助金	161,045,199
受益者負担金	110,185,828
受贈財産評価額	91,597,645
利益剰余金	2,215,643,853
負債資本合計	110,650,795,332

## 貸借対照表

