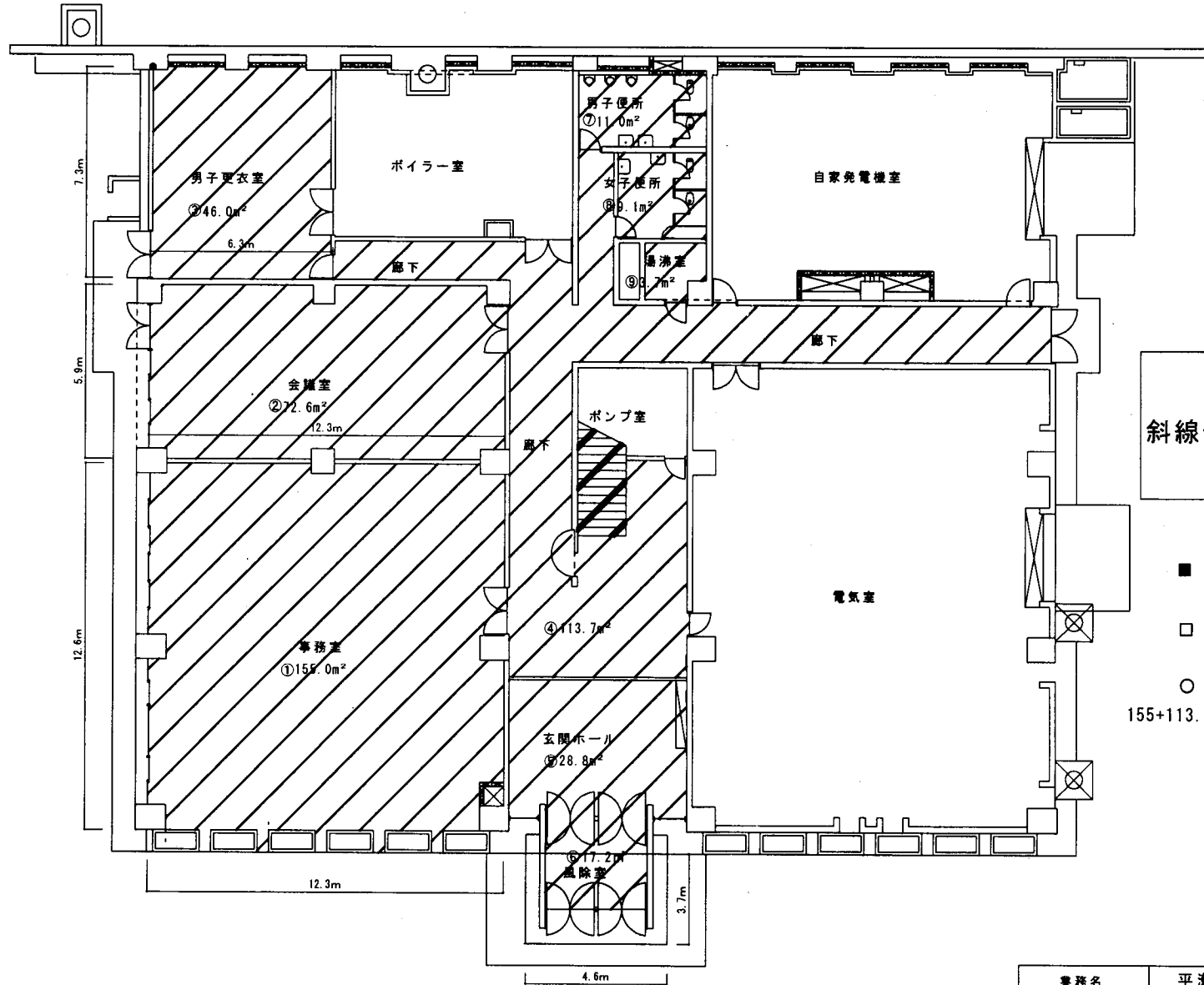


管理本館 1階 (清掃場所)



- ①事務所 155.0㎡
- ②会議室 72.6㎡
- ③男子更衣室 46.0㎡
- ④廊下 113.7㎡
- ⑤玄関ホール 28.8㎡
- ⑥風除室 17.2㎡
- ⑦男子便所 11.0㎡
- ⑧女子便所 9.1㎡
- ⑨湯沸室 3.7㎡

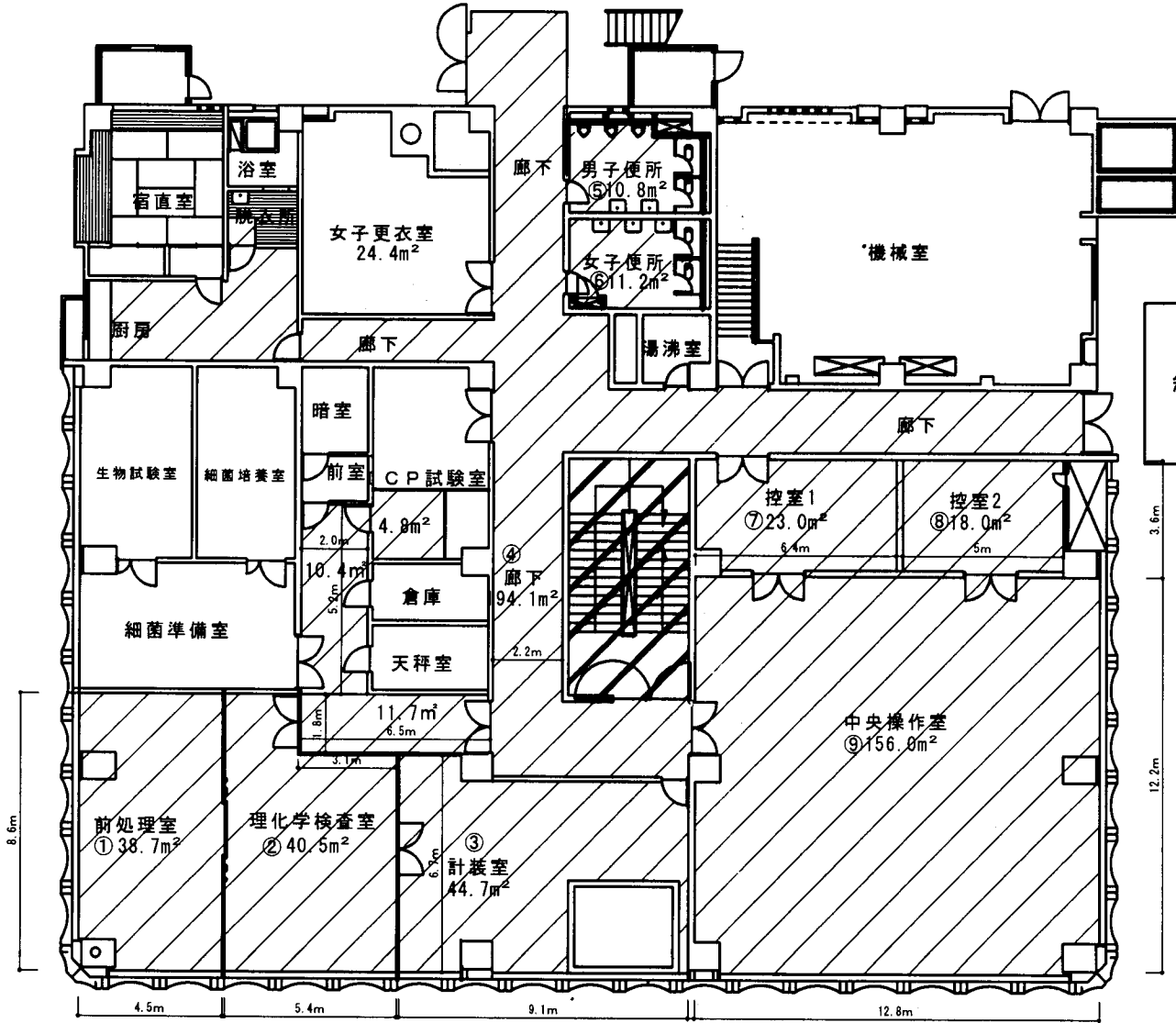
斜線部を実施すること

- 樹脂ワックス仕上げ(年6回)
155.0+72.6+46.0=273.6㎡
- 樹脂ワックス仕上げ(年3回)
113.7㎡

○ 日常清掃
155+113.7+28.8+17.2+11.0+9.1+3.7=338.5㎡

業務名	平瀬・昭和浄水場庁舎清掃業務委託				
施工場所	平瀬浄水場				
図面名	管理本館1階	縮尺	1/150	分割	1/7
甲府市上下水道局	契約番号		図面No.		

管理本館 2階 (清掃場所)



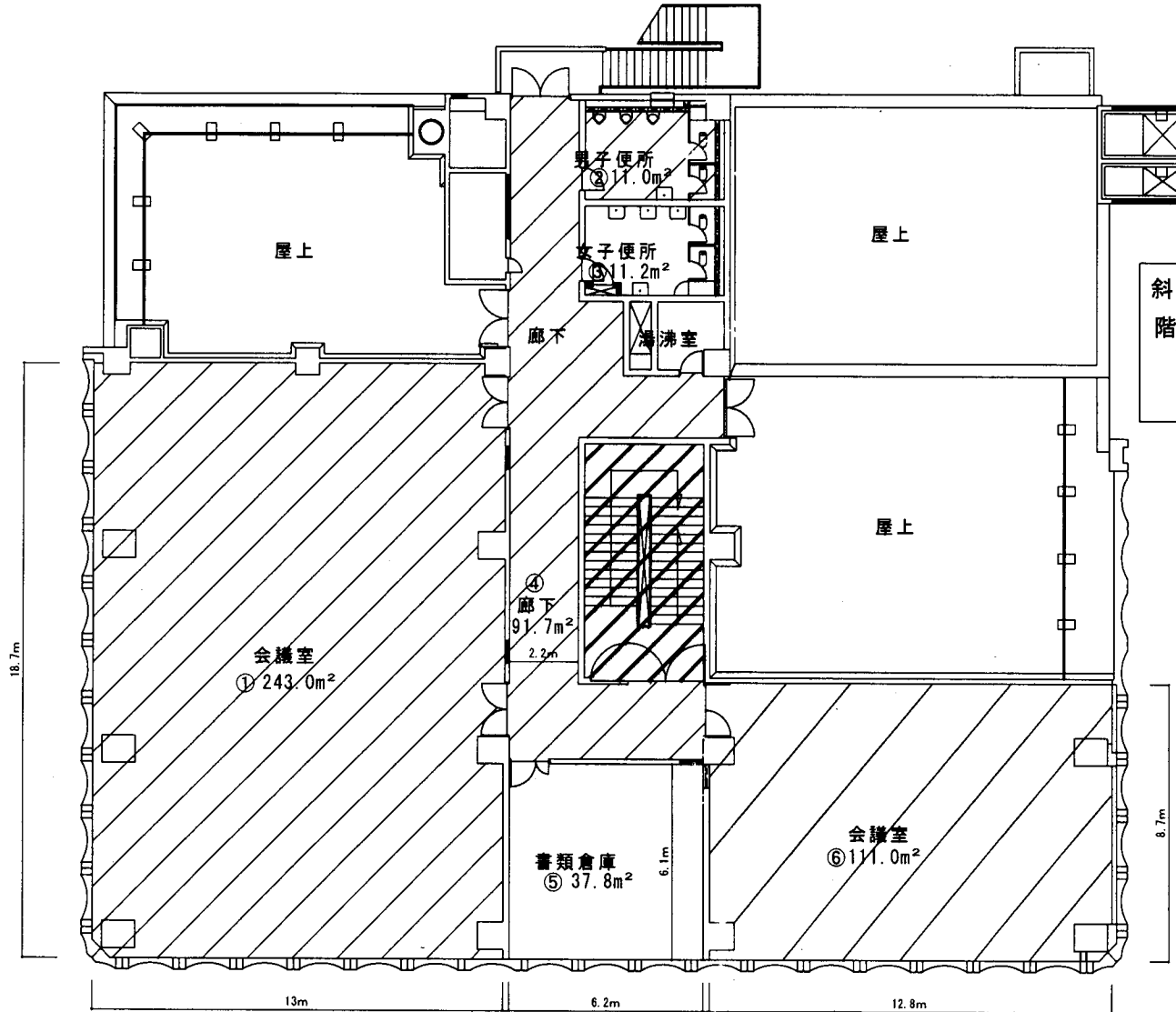
- ■ ①前処理室 38.7㎡
- ■ ②理化学検査室 40.5㎡
- ■ ③計装室 44.7㎡
- □ ④廊下 194.1㎡
- ⑤男子便所 10.8㎡
- ⑥女子便所 11.2㎡
- ☆ ⑦控室1 23.0㎡
- ☆ ⑧控室2 18.0㎡
- ☆ ⑨中央操作室 156.0㎡

斜線部を実行すること

- 樹脂ワックス仕上げ(年6回)
38.7+40.5+44.7=123.9㎡
- 樹脂ワックス仕上げ(年3回)
194.1㎡
- 日常清掃
38.7+40.5+44.7+194.1+10.8+11.2=340.0㎡
- ☆ 日常清掃(カーペット仕様)
23.0+18.0+156.0=197.0㎡

業務名	平瀬・昭和浄水場庁舎清掃業務委託				
施工場所	平瀬浄水場				
図面名	管理本館2階	縮尺	1/150	分割	2/7
甲府市上下水道局	契約番号		図面No.		

管理本館 3階 (清掃場所)



- ☒ ① 会議室 243.0㎡
- ② 男子便所 11.0㎡
- ③ 女子便所 11.2㎡
- ☒ ④ 廊下 91.7㎡
- ⑤ 書庫 37.8㎡
- ☒ ⑥ 会議室 111.0㎡
- ☒ ⑦ 階段(1階~3階) 80.0㎡

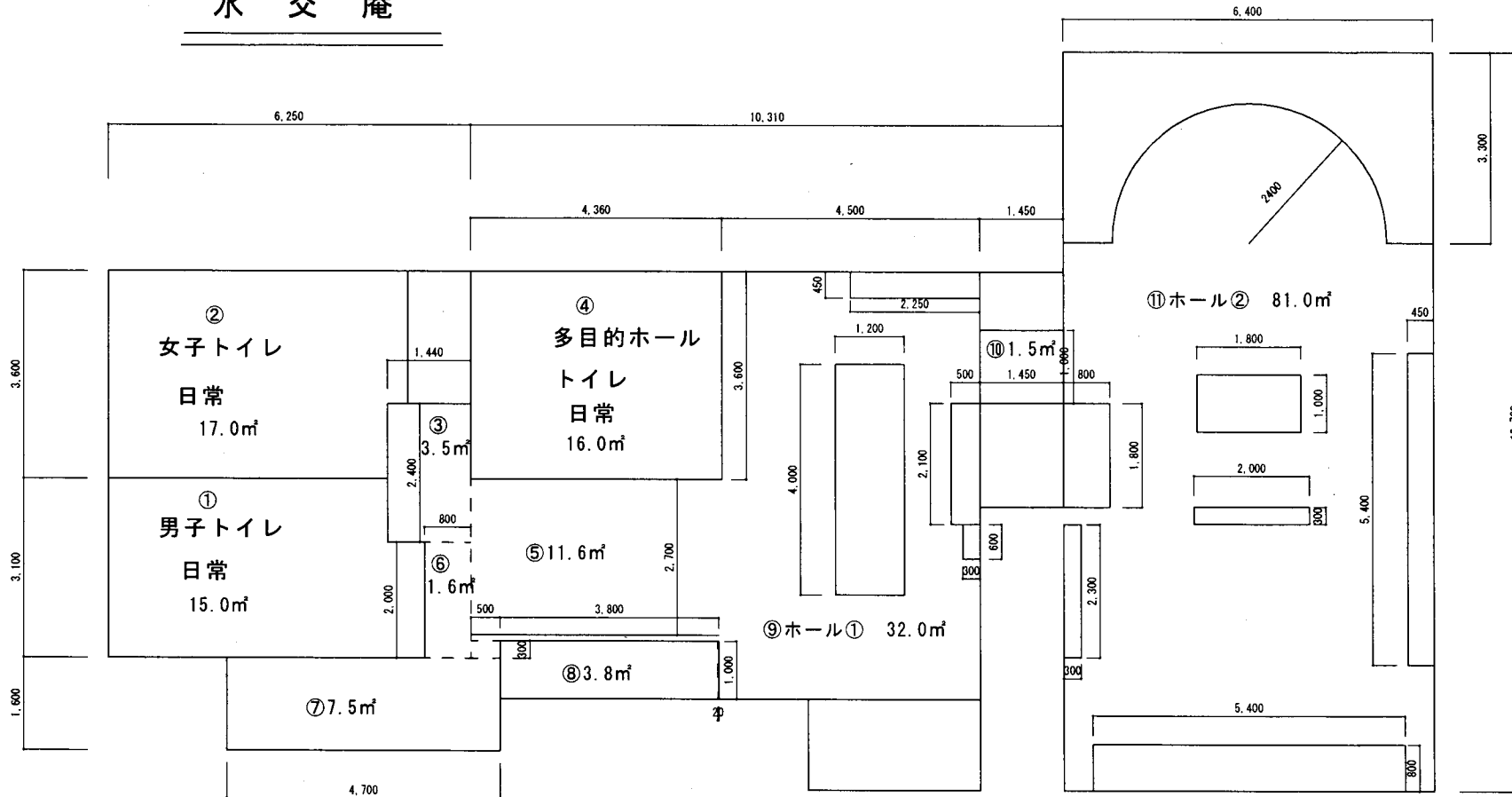
斜線部を実施すること
階段部 (1階~3階)
面積 : 80.0㎡

☒ 樹脂ワックス仕上げ(年2回)
243.0+91.7+111.0+80.0=525.7㎡

○ 日常清掃
11.0+80.0=91.0㎡

業務名	平瀬・昭和浄水場庁舎清掃業務委託			
施工場所	平瀬浄水場			
図面名	管理本館1階	縮尺	1/150	分割
甲府市上下水道局 契約番号		図面No.		3/7

水交庵



- ①男子トイレ 15.0㎡
- ②女子トイレ 17.0㎡
- □ ③ 3.5㎡
- ④多目的ホール及びトイレ 16.0㎡
- □ ⑤ 11.6㎡
- □ ⑥ 1.6㎡
- □ ⑦ 7.5㎡
- □ ⑧ 3.8㎡
- □ ⑨ホール① 32.0㎡
- □ ⑩ 1.5㎡
- □ ⑪ホール② 81.0㎡

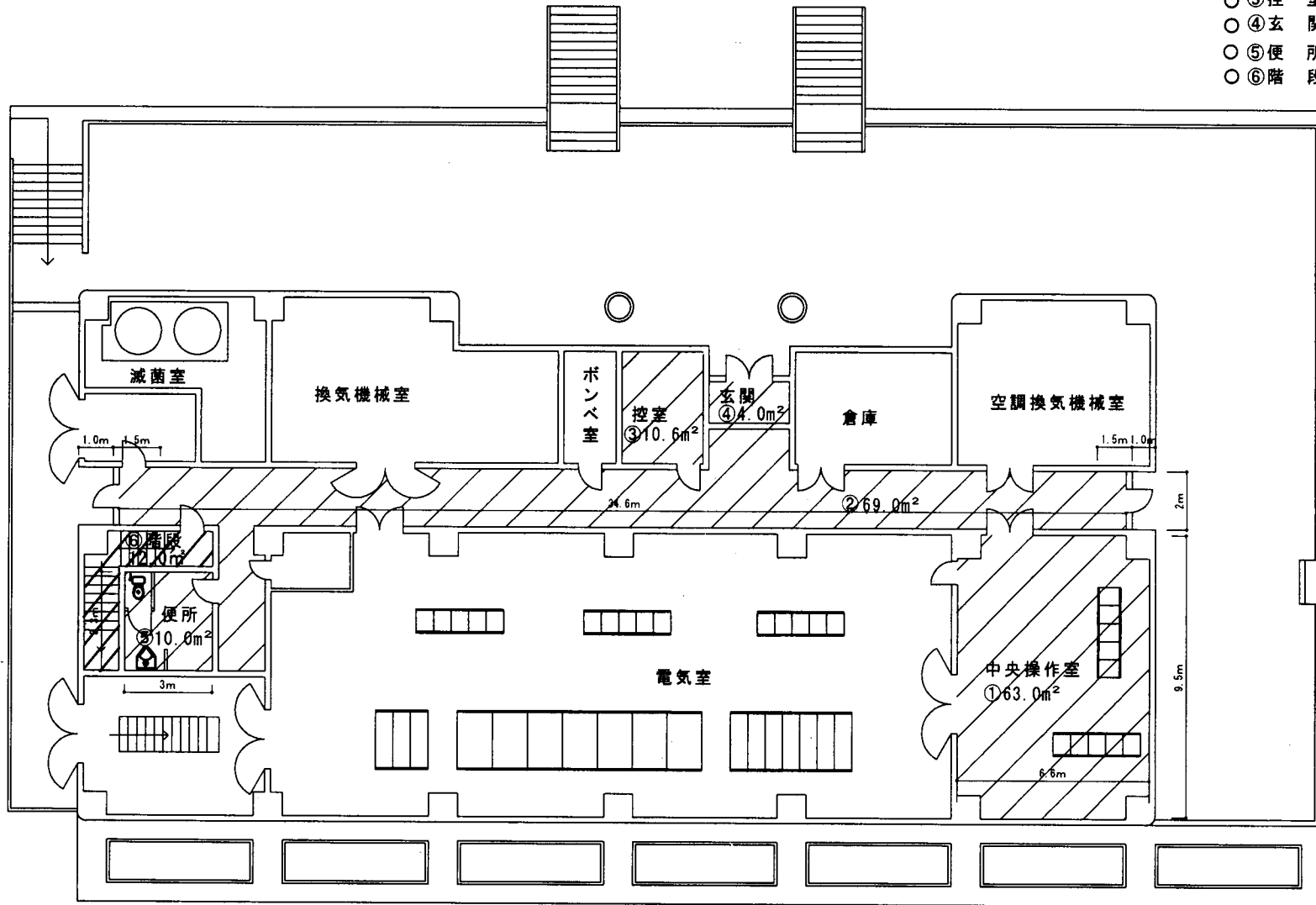
□樹脂ワックス仕上げ(年2回) $3.5+11.6+1.6+7.5+3.8+32.0+1.5+81.0=142.5\text{㎡}$

○日常清掃 $15.0+17.0+3.5+16.0+11.6+1.6+7.5+3.8+32.0+1.5+81.0=190.5\text{㎡}$

業務件名	平瀬・昭和浄水場庁舎清掃業務委託				
施工場所	平瀬浄水場				
図面名	水交庵 平面図	縮尺	1/80	分割	4/7
甲府市上下水道局	契約番号		147006		

昭和浄水場ポンプ棟（清掃場所）

- ☆ ①中央操作室 63.0㎡
- ②廊下 69.0㎡
- ③控室 10.6㎡
- ④玄関 4.0㎡+5.0㎡+5.0㎡
- ⑤便所 10.0㎡
- ⑥階段 12.0㎡



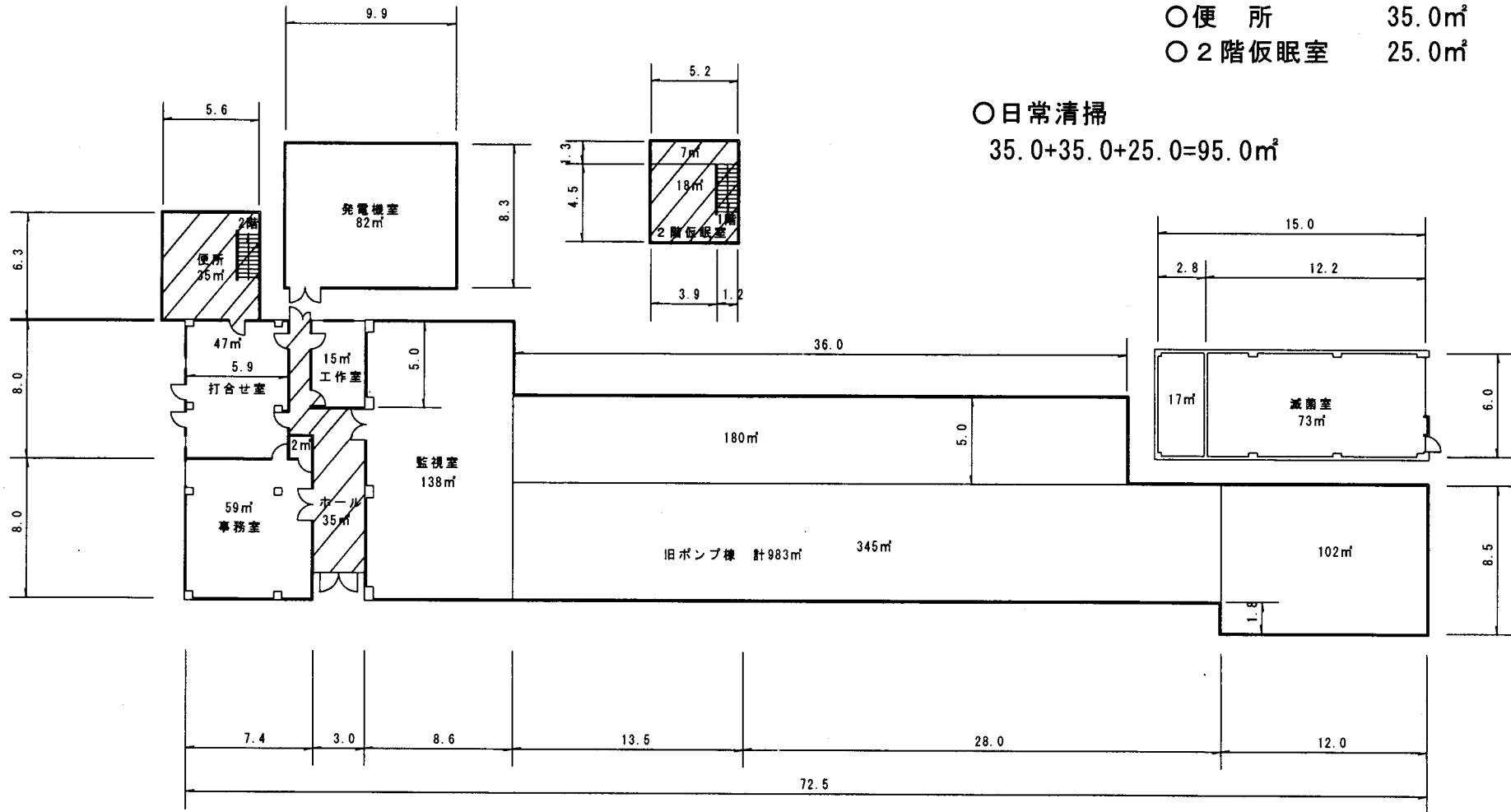
- 樹脂ワックス仕上げ(年3回) 69.0㎡
- ☆カーペット清掃 63.0㎡
- 日常清掃 10.6+14.0+10.0+12.0=46.6㎡

業務名	平瀬・昭和浄水場庁舎清掃業務委託				
施工場所	昭和浄水場				
図面名	昭和浄水場ポンプ棟	縮尺	1/150	分割	6/7
甲府市上下水道局	契約番号		マイクNo		

昭和浄水場旧事務所平面図

- ホール 35.0㎡
- 便所 35.0㎡
- 2階仮眠室 25.0㎡

○日常清掃
35.0+35.0+25.0=95.0㎡



工事件名	平瀬・昭和浄水場庁舎清掃業務委託				
工事場所	昭和浄水場				
図面名	昭和浄水場旧ポンプ棟	縮尺	1/250	分割	7/7
甲府市上下水道局	契約番号		図面No.		