

上下水道インターネットモニター募集

水道事業・下水道事業に関して、アンケート調査や感想などにご協力いただけるモニターを募集します。

- 対象 給水区域内にお住まいで、水道または下水道を使用されている18歳以上の方
- 募集人数 50人以内(募集人数を超えた場合、選考にて決定します。)
- 任期 1年間(インターネットを利用したアンケート調査、メールマガジンは数回を予定)
※回答実績に応じて、謝礼として図書カードを進呈します。
- 甲府市上下水道局ホームページから応募手続きができます。

みなさんのご応募お待ちしております。



引越しのご連絡はお早めに



2月から4月は引越しシーズンのため、大変電話が混みあいます。ご使用中止希望日の直前にご連絡をいただいた場合、お客様のご希望日に検針に伺えないこともありますので、早めにご連絡をお願いします。

また、甲府市上下水道局ホームページからも手続きができますのでご利用ください。

(甲府市上下水道局ホームページトップページにあります、
こちらのバナーをクリックしてください)→



使用開始・中止の
お申し込みはこちらから

水道料金・下水道使用料の お支払い方法

水道料金・下水道使用料については、納入通知書で金融機関又は上下水道局サービスセンターなどでお支払いいただくほか、次のいずれかの方法でお支払いできます。

☑ 口座振替

口座振替日は、検針月の翌月10日です。なお、10日に残高不足によって口座振替できなかった場合のみ同月26日に再振替をしています。(振替日が休日等の場合は、翌営業日に振替となります。)

☑ コンビニエンスストア

納入期限内であればお支払いいただけます。
次のものは支払いができませんのでご注意ください!

- ×バーコードがないもの・読み取りできないもの
- ×1枚の料金が30万円を超えているもの
- ×納入期限が過ぎたもの

☑ クレジットカード

上下水道料金をクレジットカードでお支払いできます。
1回の請求額が3万円までの料金が対象です。

※窓口でクレジットカードを提示してお支払いいただく方法ではありません

次のロゴマークがあるクレジットカードがご利用いただけます。



お電話の混雑状況

	8:00	9:00	10:00	11:00	12:00	13:00	14:00	15:00	16:00	17:00
月曜日										
火曜日										
水曜日										
木曜日										
金曜日										

つながりやすい時間帯 混みあっている時間帯 つながりにくい時間帯

お電話をいただいてから、オペレーターにつながるまでの混雑状況をご案内します。

※2月から4月は引越し等のご連絡が集中するため、電話がつながりにくくなります。

☎ 甲府市上下水道局 サービスセンター ☎ (228)3311

上下水道料金がPayPay、LINE Payで支払えます!



スマートフォンアプリを利用して、上下水道料金が納められるようになりました。バーコード入りの納付書があればいつでもどこでもお支払い手続きができます。上下水道局ホームページでご確認ください。



▲詳しくはこちら

甲府市上下水道局



水道だより

NO.142
2022.3

特別号



甲府市上下水道事業業務継続計画(BCP)を策定しました

甲府市は、東海地震の「地震防災対策強化地域」に指定されており、今後、発生が懸念されている南海トラフ地震などにおいても、危機感を持って備える必要があります。

「甲府市上下水道事業経営戦略」では、総合的に危機管理対策の強化に取り組む方針といたしました。このことを踏まえ、令和3年3月に「地震」、「風水害」などの災害に加えて、世界的規模で感染が拡大した新型コロナウイルスなどの「感染症」においても、住民生活にとって重要なライフラインである上下水道事業が、その機能と役割を維持・回復することを目的とした「甲府市上下水道事業業務継続計画(BCP)」を策定しました。

今後においても、様々な災害に対する備えに万全を期したいと考えています。

水道使用開始・中止の手続きが、ホームページからできます。

甲府市上下水道局のホームページ上から、水道使用開始・中止の手続きができます。水道を使用する場合や引越しなどで水道を使用しなくなる場合は、必ず使用開始・中止の手続きをお願いします。

甲府市上下水道局ホームページ <https://www.water.kofu.yamanashi.jp/>



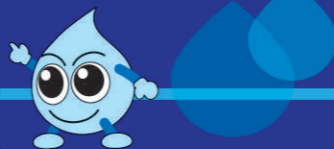
▲詳しくはこちら

TOPICS トピックス

- 甲府市上下水道事業業務継続計画(BCP)

その他主な記事

- 災害に強い水道管の更新・耐震化
- マンホールトイレって?
- 甲府市上下水道局特設サイトオープン
- 上下水道インターネットモニター募集
- 引越しのご連絡はお早めに
- お電話の混雑状況



大地震に備えて災害に強い水道管の更新・耐震化を進めています

未曾有の災害となった東日本大震災は多くの被害をもたらし、多くの教訓を残しました。改めてライフラインの重要性を考えさせられ、甲府市周辺においても被害の発生を想定し、1日として欠かせない「水」を、災害時でもできる限り早期に復旧するために耐震化の取り組みは急務です。

現在、水道管の更新工事に際して、水道管はサビが発生しにくく、地震にも強いものを採用しています。管と管をつなぐ継手(つぎて)という部分は、地震の動きに対して外れにくく、抜け出しにくい構造になっています。

今後も更新工事では、耐震管を使用することで、「災害に強くなやかな水道」の早期実現を目指します。



水資源の有効活用や、道路陥没などによる事故の防止を目的に、地下漏水の調査を定期的に行っています。漏水調査は、主に水道メーター付近の給水管へと伝わってくる漏水の音を聴き取る「音聴探知作業」を行っています。

その他に検針員が、隔月でお客様宅の水道メーターを検針する際に、簡易漏水調査を行っています。これによって、漏水の可能性がある箇所を早期に見つけ、専門調査員が漏水箇所を正確に探知、特定することでより効果的・効率的な漏水修理に繋がっています。



これからも、甲府市上下水道局では水道事業について広く理解していただきながら、安全・安心のもと安定的に提供することに努めて参ります。

水道工事に際しては、工事に伴う騒音や断水作業、また漏水調査のための戸別訪問等、お客様にはご不便をおかけすることとなりますが、皆様のご理解とご協力をお願いいたします。



マンホールトイレって?



下水道管から排水管を延ばし、マンホールを設置したもので、通常時は地上に専用のマンホール蓋のみが見える構造となっています。災害時にはマンホールの蓋をはずし、その上に仮設便器とテントなどを設置して使用するものです。

下水道に直接流すことにより、汲み取りの必要もなく、最小限の管理で衛生的にトイレを使用することができます。

※整備、使用方法においては各市町村によって異なります

【マンホールトイレについてのお問い合わせ先】

- 甲府市…下水道課 ☎223-7359
- 甲斐市…上下水道工務課 ☎278-1670
- 昭和町…下水道課 ☎275-8356
- 中央市…下水道課 ☎274-8555



特設サイト「あたりまえの、裏にあるもの。」をオープンしました!!

特設サイトでは、「あたりまえの、裏にあるもの。」をコンセプトに、安全・安心な水の裏にある、かけがえのない自然の循環と水をきれいにするいくつもの工程、水処理に携わる職員の日々の業務内容や思いなどをインタビュー動画で紹介しています。

また、「あたりまえの裏MAP」として、安全・安心な水を作り出している施設をやさしいタッチの手描きのイラストと写真で紹介しています。

あたりまえの、
裏にあるもの。



(ロゴマーク)



(特設サイトイメージ)

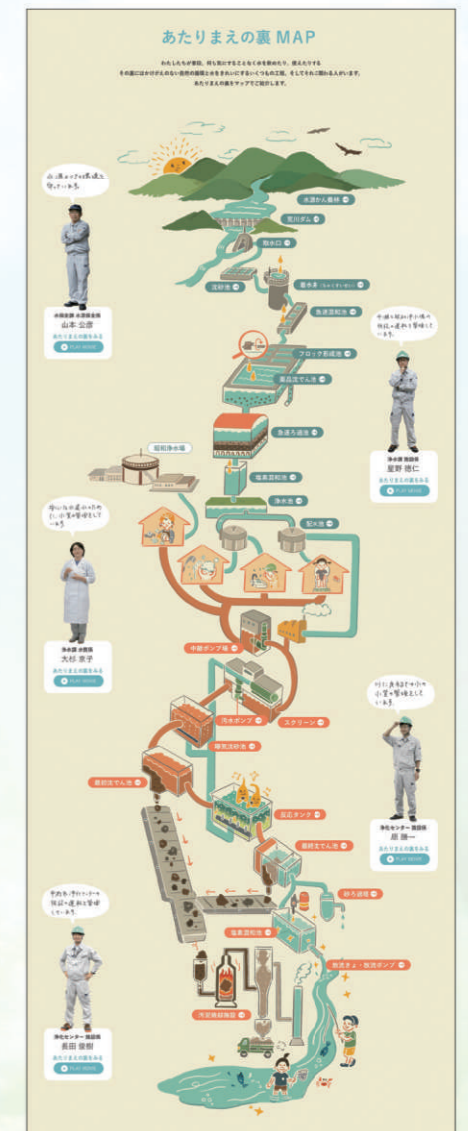
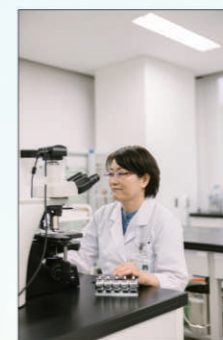
蛇口をひねれば出てくるおいしい水。
何も気にせず流せるトイレやシャワー。

実は、これがあたりまえにできる国は、
世界でも数少ないといわれています。

日本には、安全・安心な水を送り出す、様々な技術があります。

そして、甲府には、安全・安心な水を送り出すために
様々な想いで取り組む人がいます。

甲府の水のあたりまえの裏、すこし覗いていきませんか。



2月25日公開!アクセスして甲府の水の裏側覗いてみませんか?