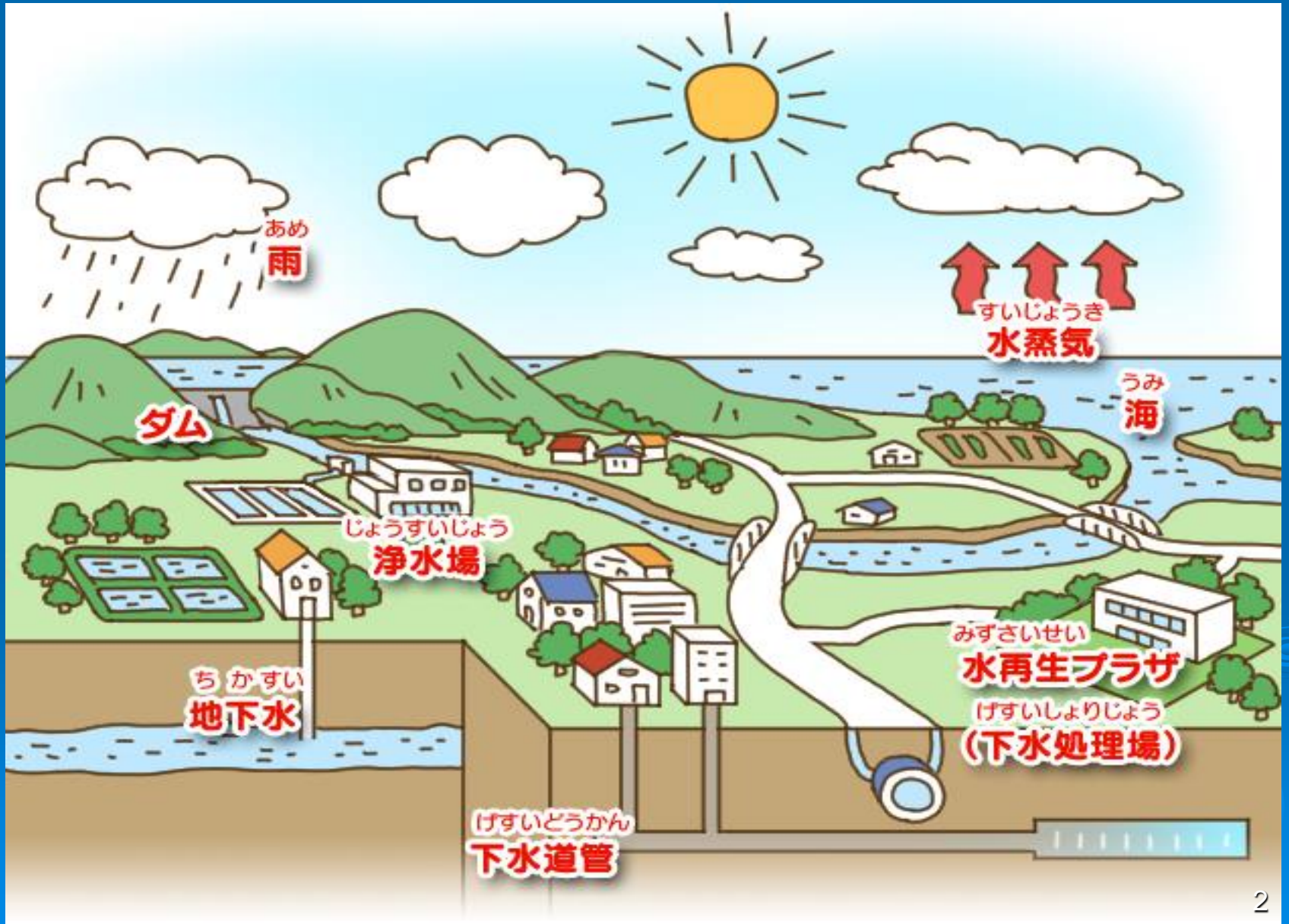


上下水道事業の概要

平成30年8月3日

第1回甲府市上下水道事業
推進会議

水の循環



水道の目的

水道法(第1条)

清浄にして豊富低廉な水の供給を図り、
もつて公衆衛生の向上と生活環境の改
善とに寄与する

水道の3原則

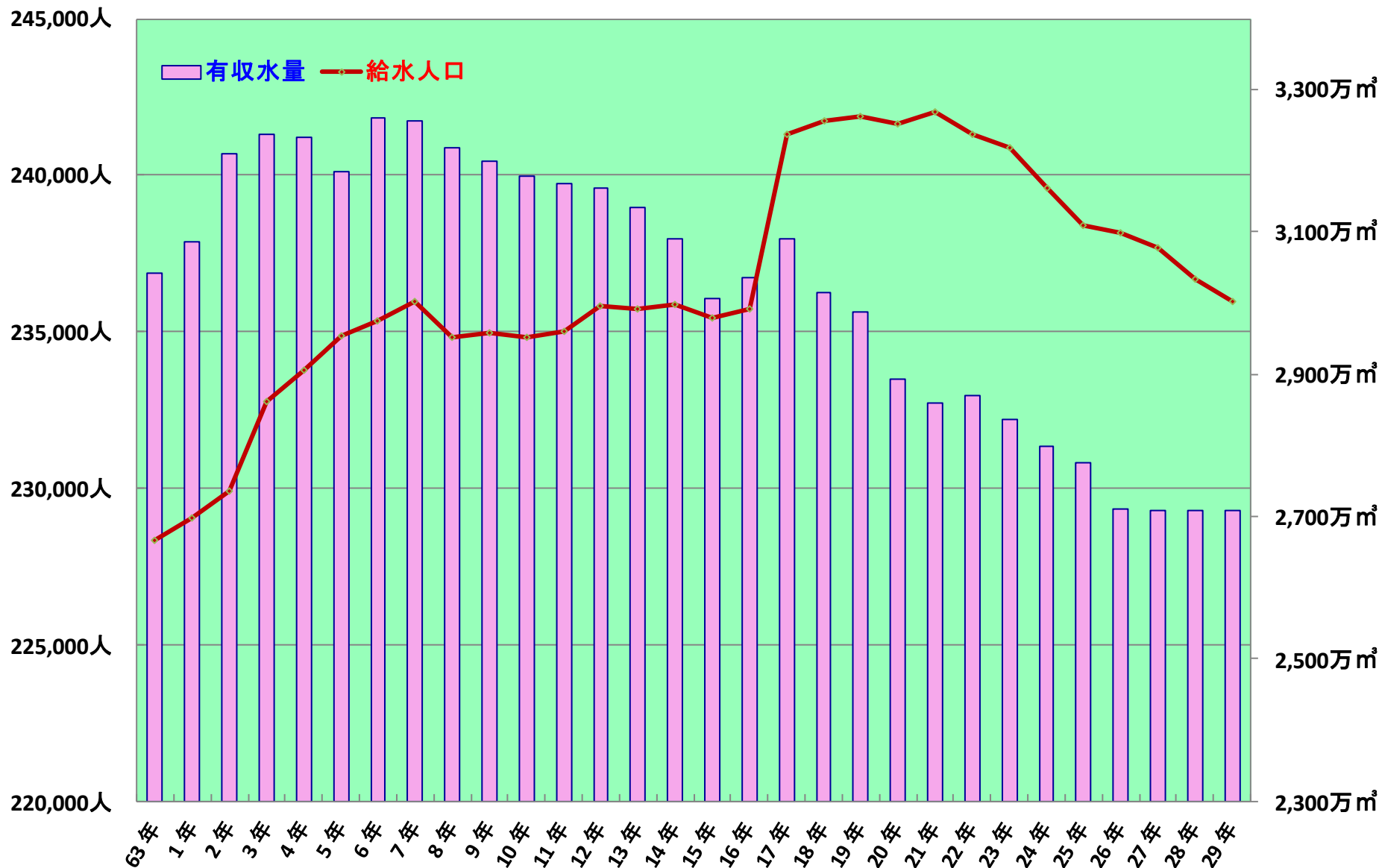
「清浄」「豊富」「低廉」

甲府水道の歴史

明治22年	甲府市制施行
明治42年	創設事業認可
大正 2年	給水開始
昭和 8年	第1期拡張事業認可
昭和27年	第2期拡張事業認可
	地方公営企業法適用
昭和29年	山城村等10カ村と合併

昭和32年	給水区域編入 (合併編入区域、昭和村の一部)
昭和38年	第3期拡張事業認可 (昭和村、敷島町)
昭和47年	第4期拡張事業認可 (玉穂村)
昭和50年	第5期拡張事業認可
平成18年	中道町と合併
平成23年	中道水道事業を統合 (10月)
平成25年1月	給水開始100周年

年間総有収水量と給水人口の推移



※平成17年度から水量、人口共に旧中道町を含む

給水概要

平成30年3月末現在



給水人口	235,944人
給水世帯	110,125戸
普及率	99.25%
施設能力	
平瀬	126,400m ³ /日
昭和	62,000m ³ /日
中道	5,720m ³ /日
1日平均配水量	89,989m ³ /日
管路延長	1,454km

安全

安全で良質な水道水を安心してご利用いただくために、水源からご家庭の蛇口に至るまで定期的な水質検査を行っています。

平成28年6月に水道GLP全51項目の認定を取得しました。



水道GLP認定書



おいしい水

厚生省「おいしい水研究会」が選んだ
「水道水がおいしい都市」32市

- ・近代水道100選（厚労省）
- ・水源の森100選（林野庁）

モンドセレクション2018金賞受賞

おいしい水の条件



ボトルウォーター「甲府の水」
“こうふ開府500年記念武田信玄公之像仕様”

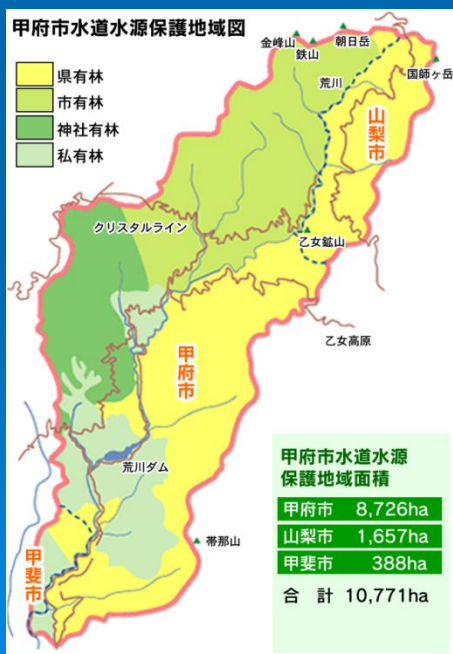
- 蒸発残留物（30～200mg/L）
- 硬度（10～100mg/L）
- 遊離炭酸（3～30mg/L）
- 過マンガン酸カリウム消費量（3mg/L以下）
- 臭気度（3以下）
- 残留塩素（0.4mg/L以下）
- 水温（20℃以下）

将来に繋ぐ安全でおいしい水

「緑のダム」

水源かん養林

- ・ 洪水緩和機能
- ・ 渇水緩和機能
- ・ 水質浄化機能



「新21世紀水源保全計画」 (市民との協働による水源保全)

- ・ 水源林植樹の集い
- ・ 水道水源クリーン作戦
- ・ 水源林観察会
- ・ 水源流域合併処理浄化槽設置
- ・ 山梨大学との共同研究 他



地震対策

- ・主要施設の耐震化・・・浄水場・主要配水施設の耐震化
- ・主要管路の耐震化・・・基幹管路等の耐震管布設替
- ・配水池緊急遮断弁・・・羽黒配水池、湯村山隧道配水池等
- ・非常用貯水槽・・・市役所・避難所（小中学校の校庭等）
- ・災害時応援協定・・・日本水道協会、管工事協同組合等
- ・水道事業業務継続計画（BCP）・・・策定中

下水道の目的

下水道法(第1条)

都市の健全な発達及び公衆衛生の向上に寄与し、あわせて公共用水域の水質の保全に資する

甲府市公共下水道の歴史

昭和29年

事業認可

昭和37年

供用開始
住吉終末処理場運転開始

昭和44年

合流式から分流式へ

昭和55年

大津終末処理場運転開始

平成14年

市街化区域が概ね完了

市街化調整区域追加の
認可変更

平成23年

事業認可区域の拡大の認
可変更

平成24年8月

供用開始50周年

旧中道町地区の下水道の歴史

昭和62年

事業認可

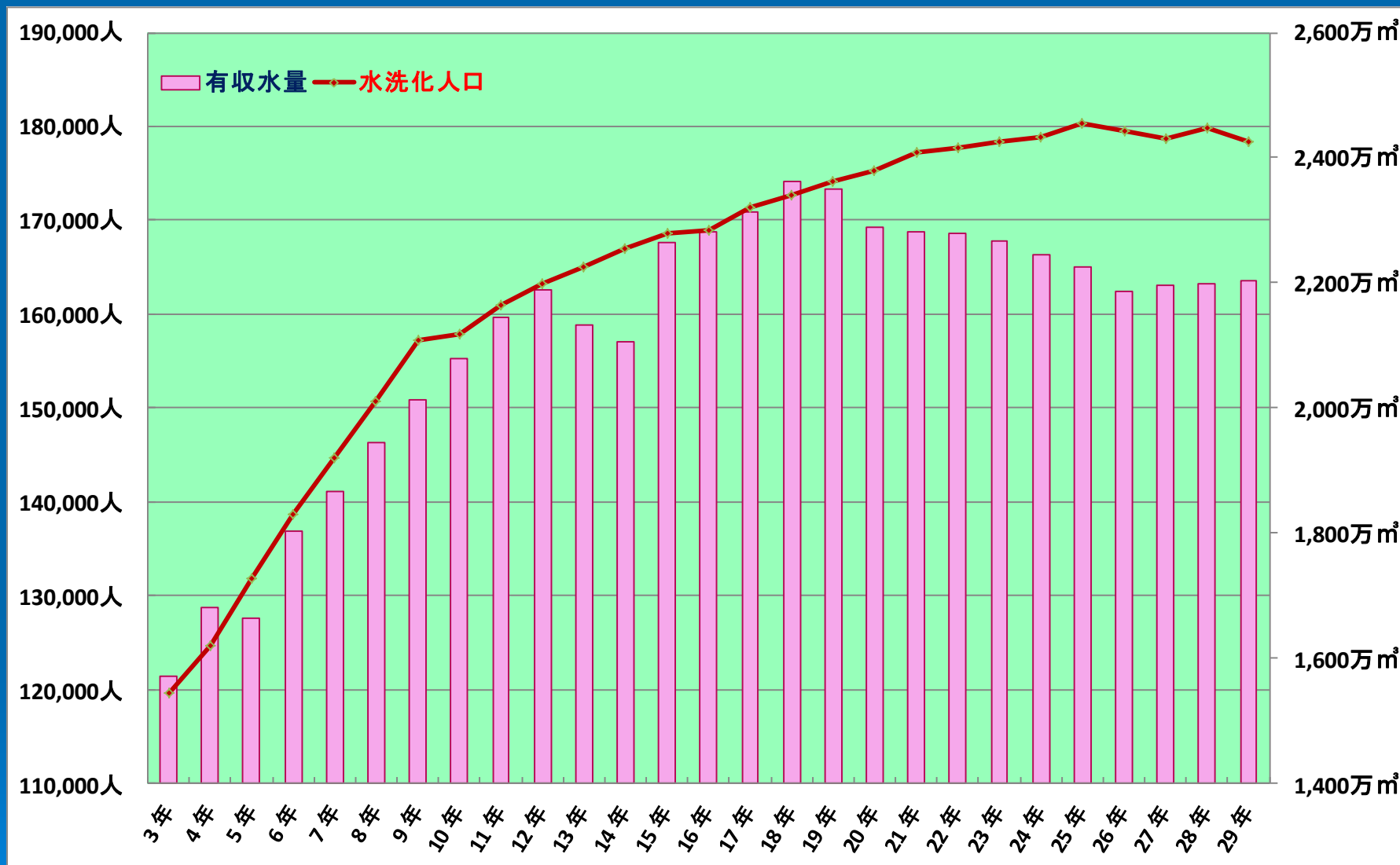
平成5年

供用開始

平成18年

甲府市と合併

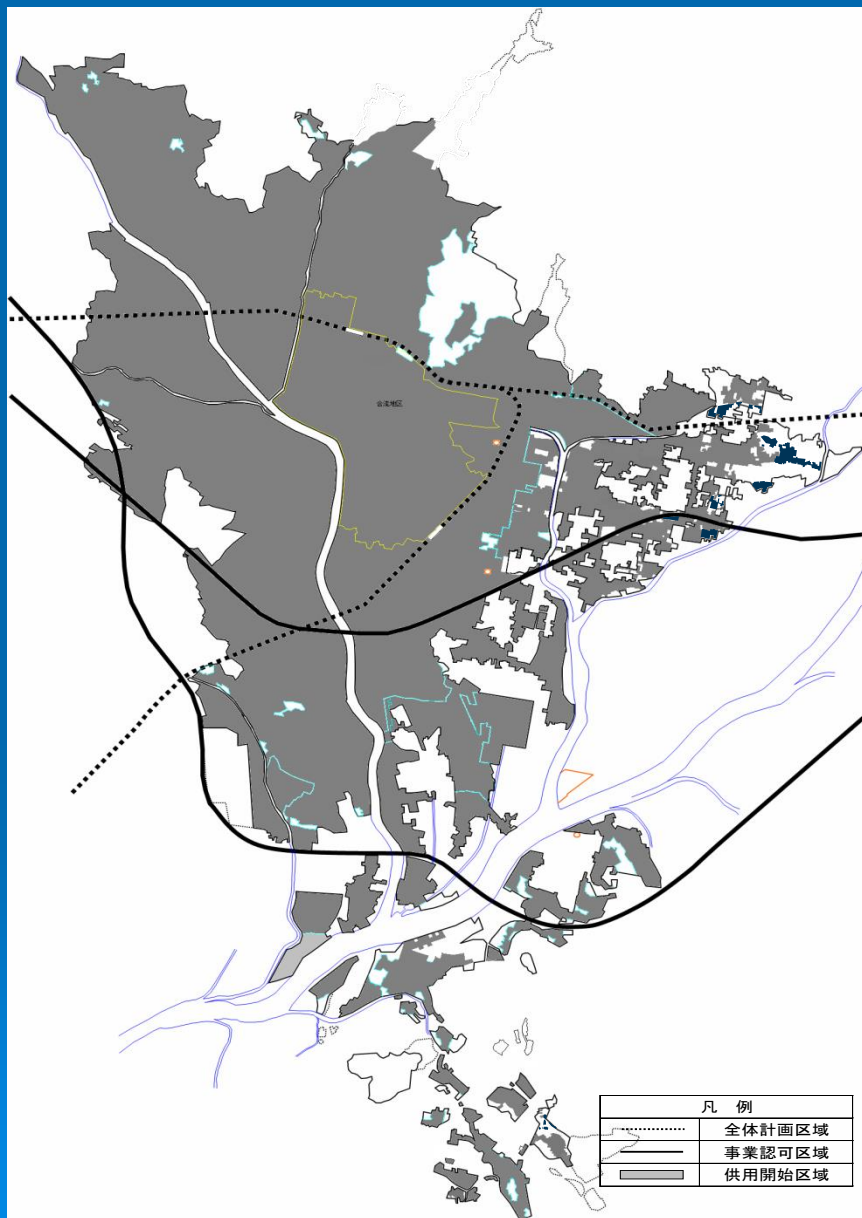
年間総有収水量と水洗化人口の推移



※平成18年度からの水量、人口共に峡東流域関連公共(旧中道町)を含む

普及状況

平成30年3月末現在



供用開始人口	181,733人
供用開始世帯	86,682戸
整備面積	3,969.38ha
普及率（甲府市）	96.05%
普及率 （平成29年3月末時点 全国）	78.4%
普及率 （平成29年3月末時点 県内）	65.3%

管路延長（污水）	841km
管路延長（雨水）	273km
管路延長（合流式）	90km

処理能力（甲府市浄化センター）	
晴天時汚水量	159,500m ³ /日
一日平均処理水量	106,929m ³ /日

甲府の処理区

旧甲府市

大津処理区

分流式と合流式



甲府市浄化センター
(大津) に接続

旧中道町

峡東処理区

分流式



峡東流域下水道
(処理場と幹線管きよ
を県が管理)に接続



マンホールの蓋の活用

デザインマンホールとマンホールカード



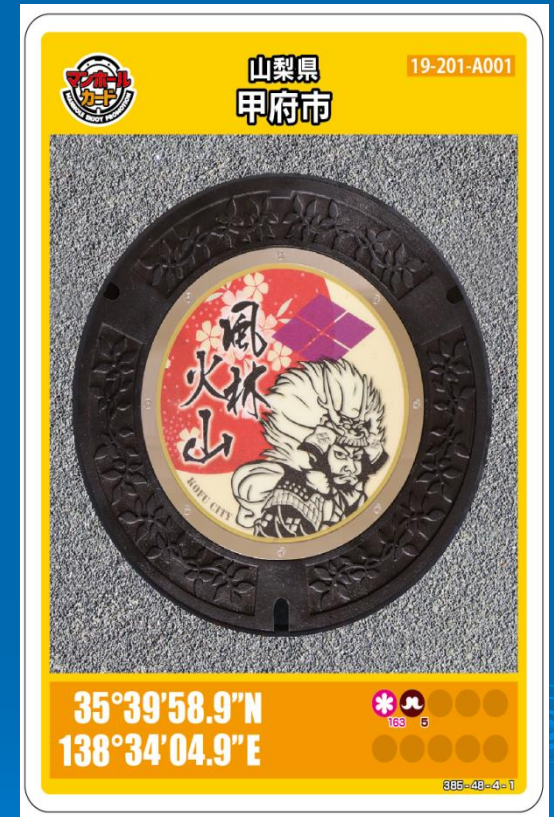
なでしこ



武田信玄公



土器



マンホールカード
武田信玄公

環境負荷の軽減と新エネルギーの活用



山宮減圧槽内発電装置
(小水力発電)



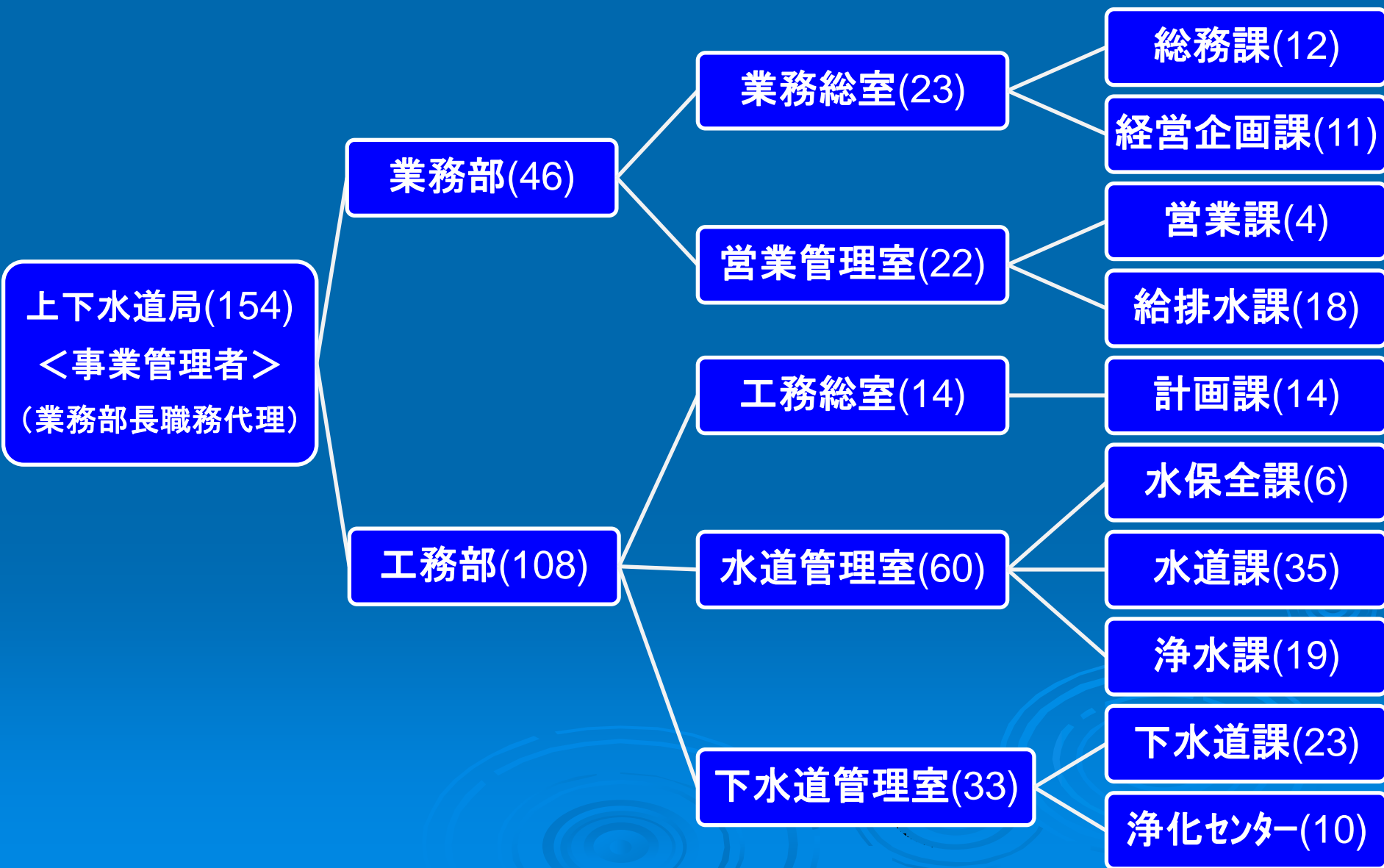
NaS電池システム
(ナトリウム・イオウ蓄電池)



上下水道局庁舎
太陽光発電システム

上下水道局組織体系図

平成30年4月1日現在



甲府の水道料金 全国比較

口径13m1ヶ月10m ³ 料金	H9	H29
全国平均	1,420円	1,547円
甲府市	1,354円	1,177円
	△66円	△370円

◆全国の上水道事業者中の
安い方からの甲府市の順位

345/1269位

◆全体割合

27.2%
(概ね4分の1圏内)

他都市料金(1ヵ月／税込み)山梨県内上水道 10m³降順

H30.4.1現在

市町村名	給水人口 (H29.4.1)	水道料金 (1ヶ月)		料金体系	基本 水量	備考
		10円／m ³				
東部地域広域水道企業団(大月・上野原)	35,831	1	1,436	口径	10	H29.4.1改定
山梨市	29,747	2	1,328	口径	10	H29.10.1改定
甲州市	19,188	3	1,296	用途	10	
韮崎市	26,783	4	1,285	用途	10	
南アルプス市	71,386	5	1,274	口径	10	H28.10.1改定
笛吹市	68,003	6	1,271	用途	10	H30.4.1改定
中央市 (田富地区)	16,687	7	1,249	用途	10	H29.5.1改定
甲府市(旧敷島、旧玉穂、昭和町含む)	236,682	8	1,177	口径	0	
市川三郷町	8,934	9	1,140	用途	10	H30.4.1改定
富士川町	13,838	10	1,020	用途	10	H29.4.1改定
都留市	15,850	11	890	口径	10	H29.4.1改定
甲斐市 (竜王・双葉地区)	55,115	12	777	用途	10	
富士吉田市	49,429	13	765	口径	10	H29.4.1改定
忍野村	4,517	14	540	口径	10	
富士河口湖町	19,689	15	465	口径	10	H28.4.1改定
平均	44,779		1,061			