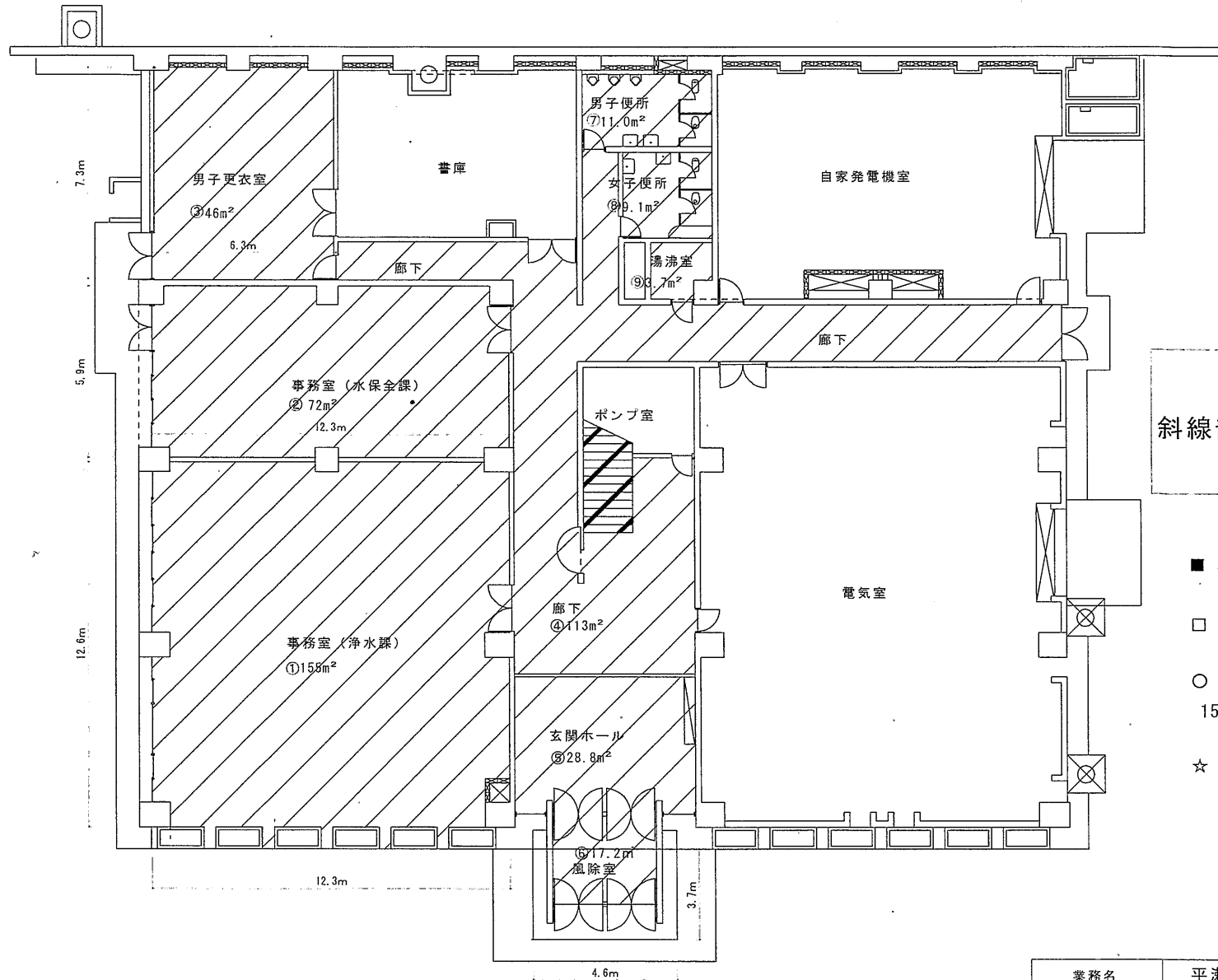


# 管理本館 1階 (清掃場所)



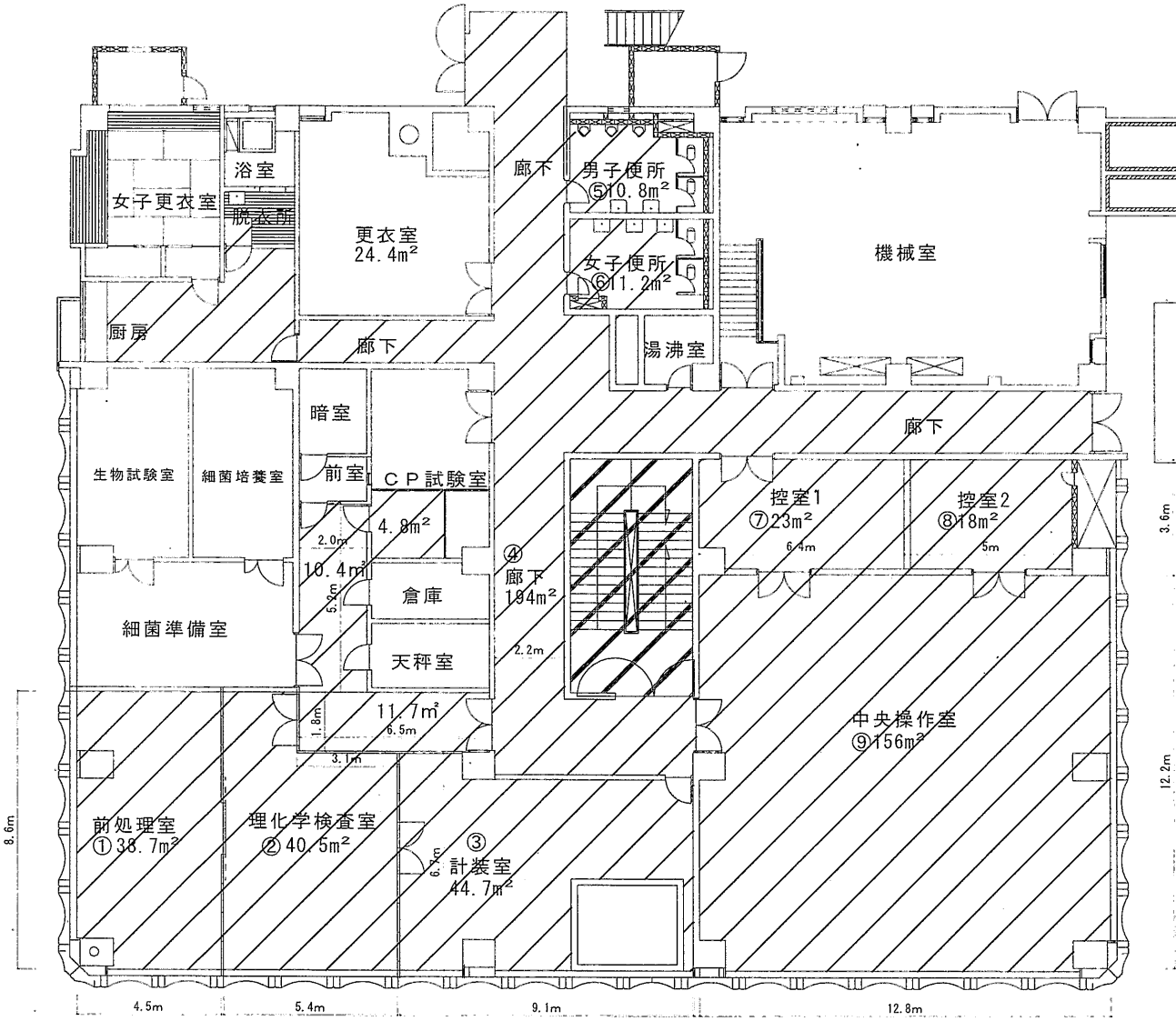
- ①事務室 (浄水課) 155m<sup>2</sup>
- ☆ ②事務室 (水保全課) 72m<sup>2</sup>
- ③男子更衣室 46m<sup>2</sup>
- ④廊下 113m<sup>2</sup>
- ⑤玄関ホール 28.8m<sup>2</sup>
- ⑥風除室 17.2m<sup>2</sup>
- ⑦男子便所 11m<sup>2</sup>
- ⑧女子便所 9.1m<sup>2</sup>
- ⑨湯沸室 3.7m<sup>2</sup>

斜線部を実施すること

- 樹脂ワックス仕上げ (年4回) 155m<sup>2</sup>
- 樹脂ワックス仕上げ (年2回) 113m<sup>2</sup>
- 日常清掃  
155+46+113+28.8+17.2+11+9.1+3.7=383m<sup>2</sup>
- ☆ 日常清掃 (カーペット仕様) 72m<sup>2</sup>  
カーペット洗浄 (年1回)

業務名	平瀬浄水場ほか庁舎清掃業務委託				
施工場所	平瀬浄水場				
図面名	管理本館1階	縮尺	1/150	分割	1/7
甲府市上下水道局	契約番号		契約No.		

# 管理本館 2階 (清掃場所)



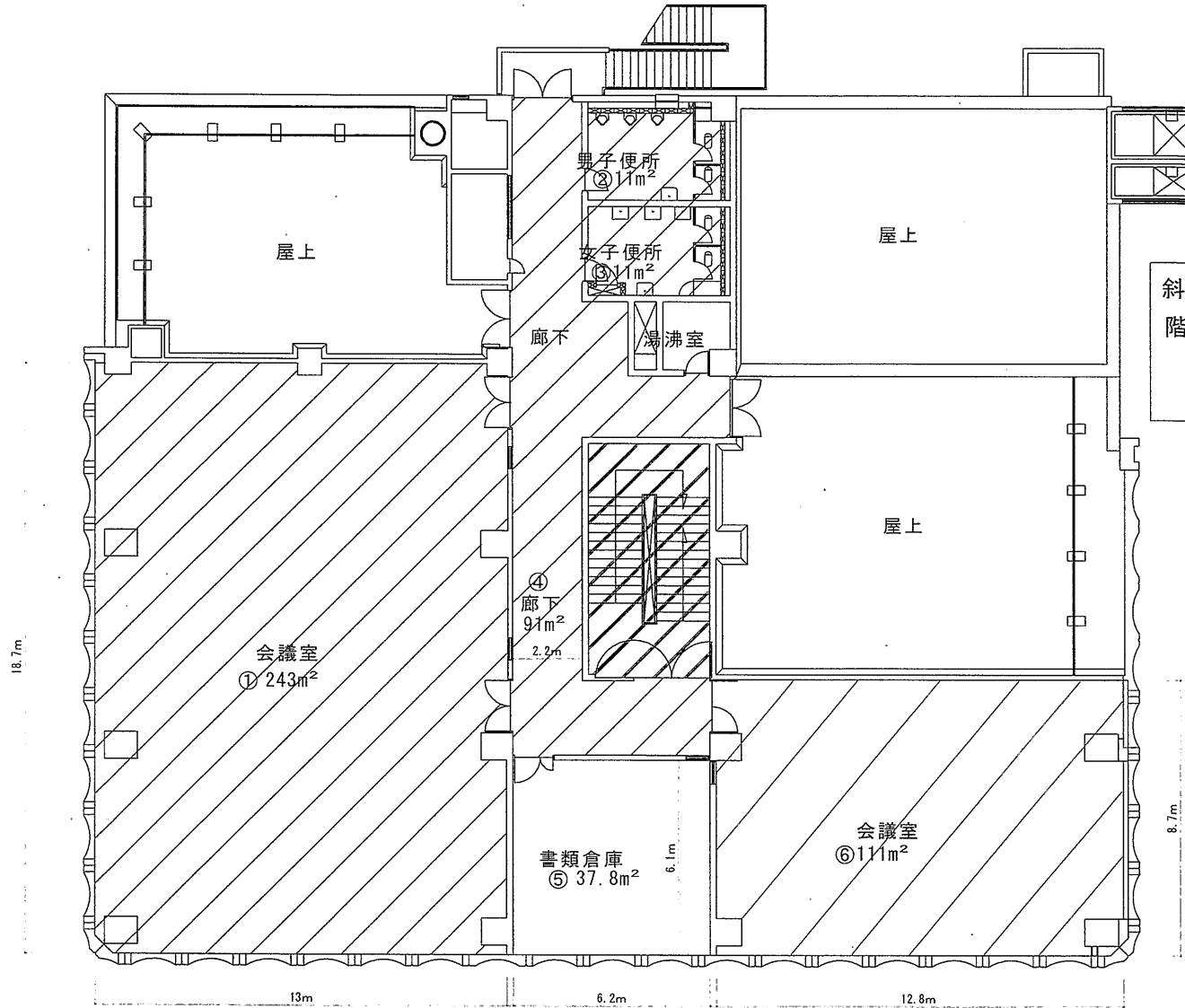
- ■ ①前処理室 38.7m<sup>2</sup>
- ■ ②理化学検査室 40.5m<sup>2</sup>
- ■ ③計装室 44.7m<sup>2</sup>
- □ ④廊下 194m<sup>2</sup>
- ⑤男子便所 10.8m<sup>2</sup>
- ⑥女子便所 11.2m<sup>2</sup>
- ☆ ⑦控室1 23m<sup>2</sup>
- ☆ ⑧控室2 18m<sup>2</sup>
- ☆ ⑨中央操作室 156m<sup>2</sup>

斜線部を実行すること

- 樹脂ワックス仕上げ(年4回)  
38.7+40.5+44.7=123m<sup>2</sup>
- 樹脂ワックス仕上げ(年2回)  
194.1m<sup>2</sup>
- 日常清掃  
38.7+40.5+44.7+194.1+10.8+11.2=340m<sup>2</sup>
- ☆ 日常清掃(カーペット仕様)  
カーペット洗浄(年1回)  
23+18+156=197m<sup>2</sup>

業務名	平瀬浄水場ほか庁舎清掃業務委託			
施工場所	平瀬浄水場			
図面名	管理本館2階	縮尺	1/150	分割
甲府市上下水道局	契約番号		マシナNo.	2/7

# 管理本館 3階 (清掃場所)



- ☒ ①会議室 243㎡
- ②男子便所 11㎡
- ③女子便所 11㎡
- ☒ ④廊下 91㎡
- ⑤書庫 37.8㎡
- ☒ ⑥会議室 111㎡
- ☒ ⑦階段(1階~3階) 80㎡

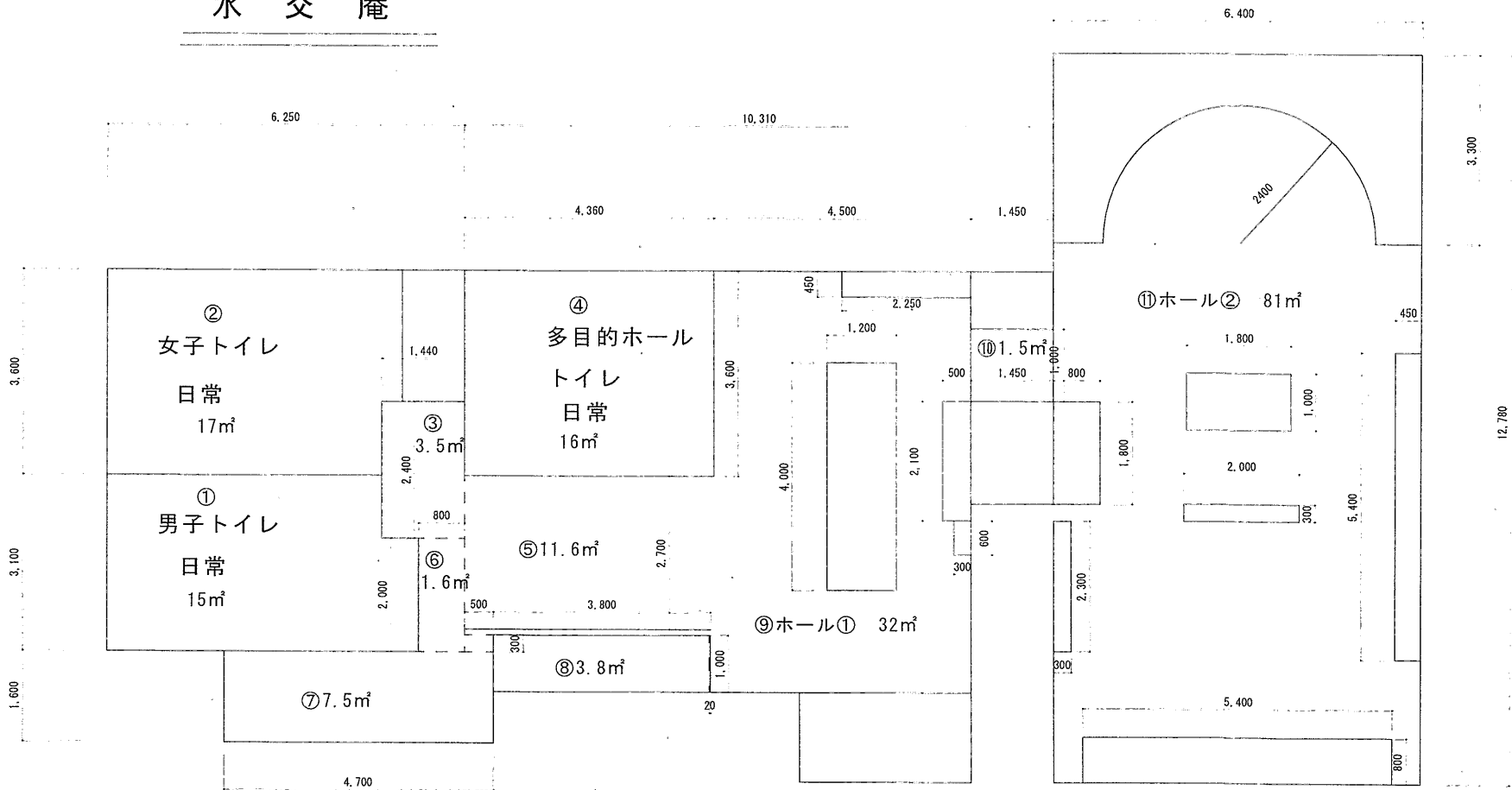
斜線部を実施すること  
階段部 (1階~3階)  
面積 : 80㎡

☒ 樹脂ワックス仕上げ (年1回)  
243+91+111+80=525㎡

○ 日常清掃  
11+11+80=102㎡

業務名	平瀬浄水場ほか庁舎清掃業務委託			
施工場所	平瀬浄水場			
図面名	管理本館3階	縮尺	1/150	分割
甲府市上下水道局	契約番号		図面No.	3/7

# 水交庵



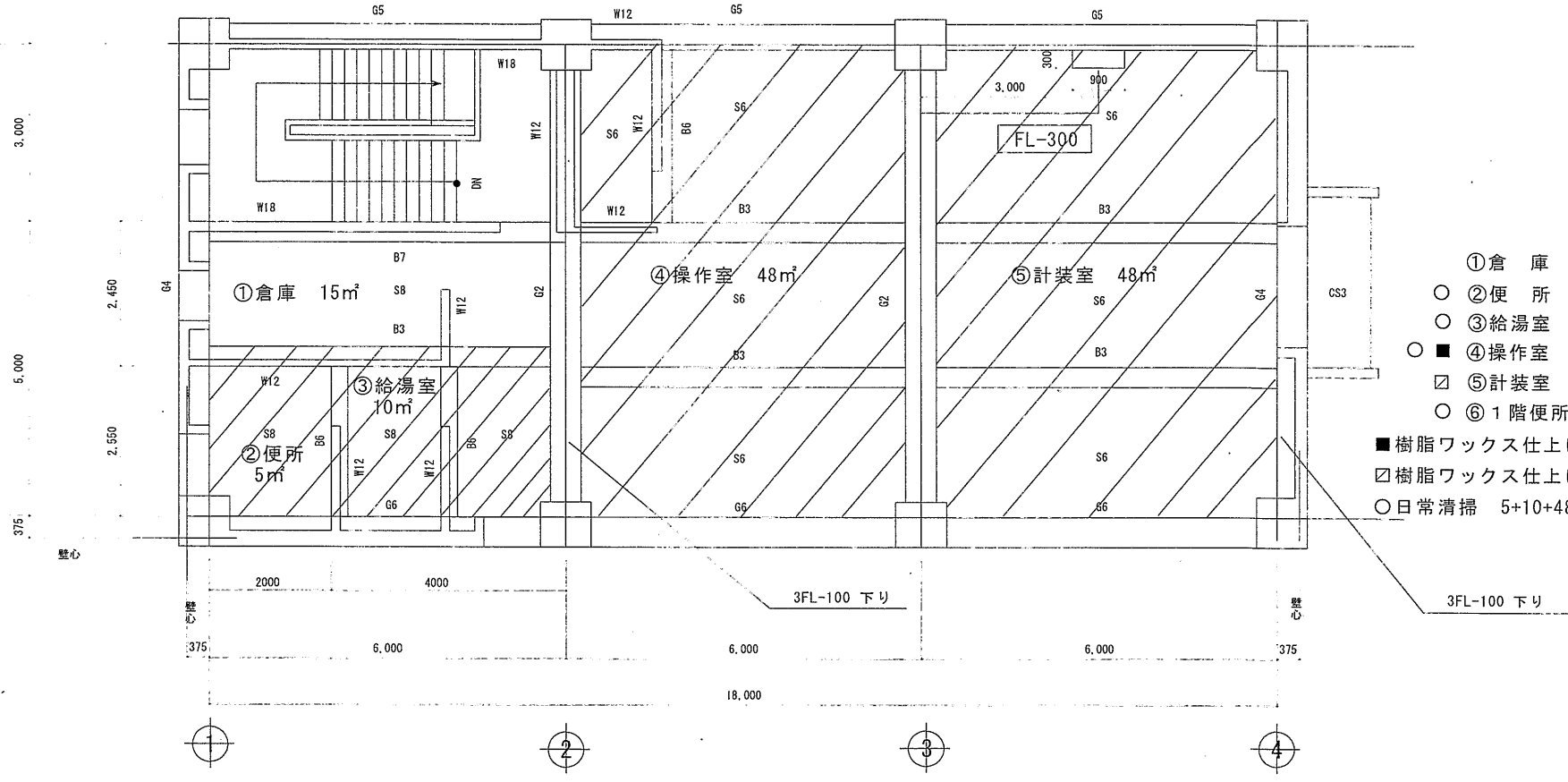
- ①男子トイレ 15㎡
- ②女子トイレ 17㎡
- □ ③ 3.5㎡
- □ ④多目的ホール及びトイレ 16㎡
- □ ⑤ 11.6㎡
- □ ⑥ 1.6㎡
- □ ⑦ 7.5㎡
- □ ⑧ 3.8㎡
- □ ⑨ホール① 32㎡
- □ ⑩ 1.5㎡
- □ ⑪ホール② 81㎡

□樹脂ワックス仕上げ(年2回)  $3.5+11.6+1.6+7.5+3.8+32+1.5+81 \div 2 = 142\text{㎡}$

○日常清掃  $15+17+3.5+16+11.6+1.6+7.5+3.8+32+1.5+81 \div 7 = 190\text{㎡}$

業務件名	平瀬浄水場ほか庁舎清掃業務委託		
施工場所	平瀬浄水場		
図面名	水交庵 平面図	縮尺	1/80 分割 4/7
甲府市上下水道局	契約番号	マイクログラ	

# 汚泥処理棟(3階)

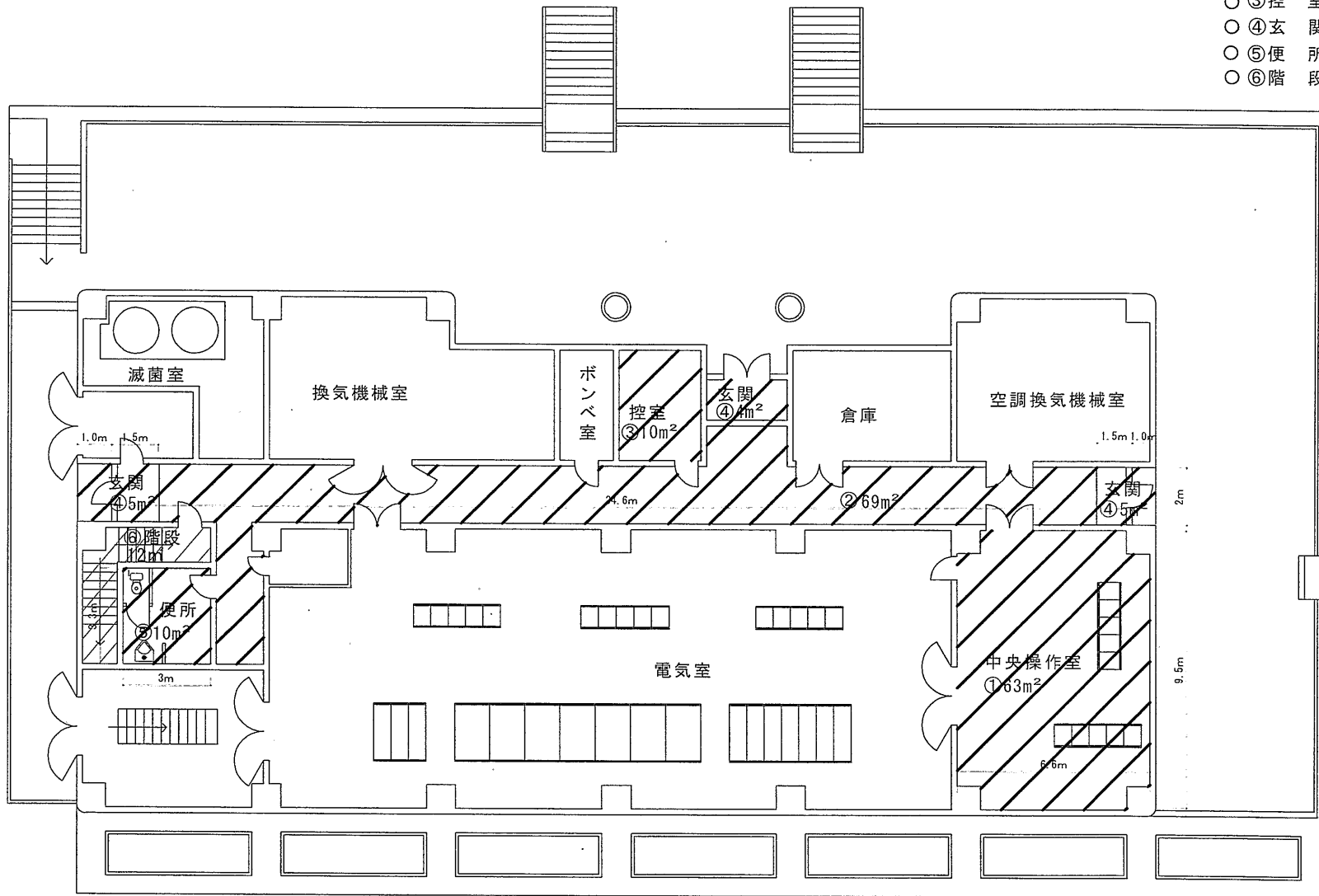


- ① 倉庫 15m<sup>2</sup>
- ② 便所 5m<sup>2</sup>
- ③ 給湯室 10m<sup>2</sup>
- ■ ④ 操作室 48m<sup>2</sup>
- ▨ ⑤ 計装室 48m<sup>2</sup>
- ⑥ 1階便所 4m<sup>2</sup>
- 樹脂ワックス仕上げ(年4回) 48m<sup>2</sup>
- ▨ 樹脂ワックス仕上げ(年1回) 48m<sup>2</sup>
- 日常清掃 5+10+48+4=67m<sup>2</sup>

業務名	平瀬浄水場ほか庁舎清掃業務委託				
施工場所	平瀬浄水場				
図面名	汚泥処理棟3階	縮尺	1/80	分割	5/7
甲府市上下水道局	契約番号		図面No.		

# 昭和浄水場ポンプ棟（清掃場所）

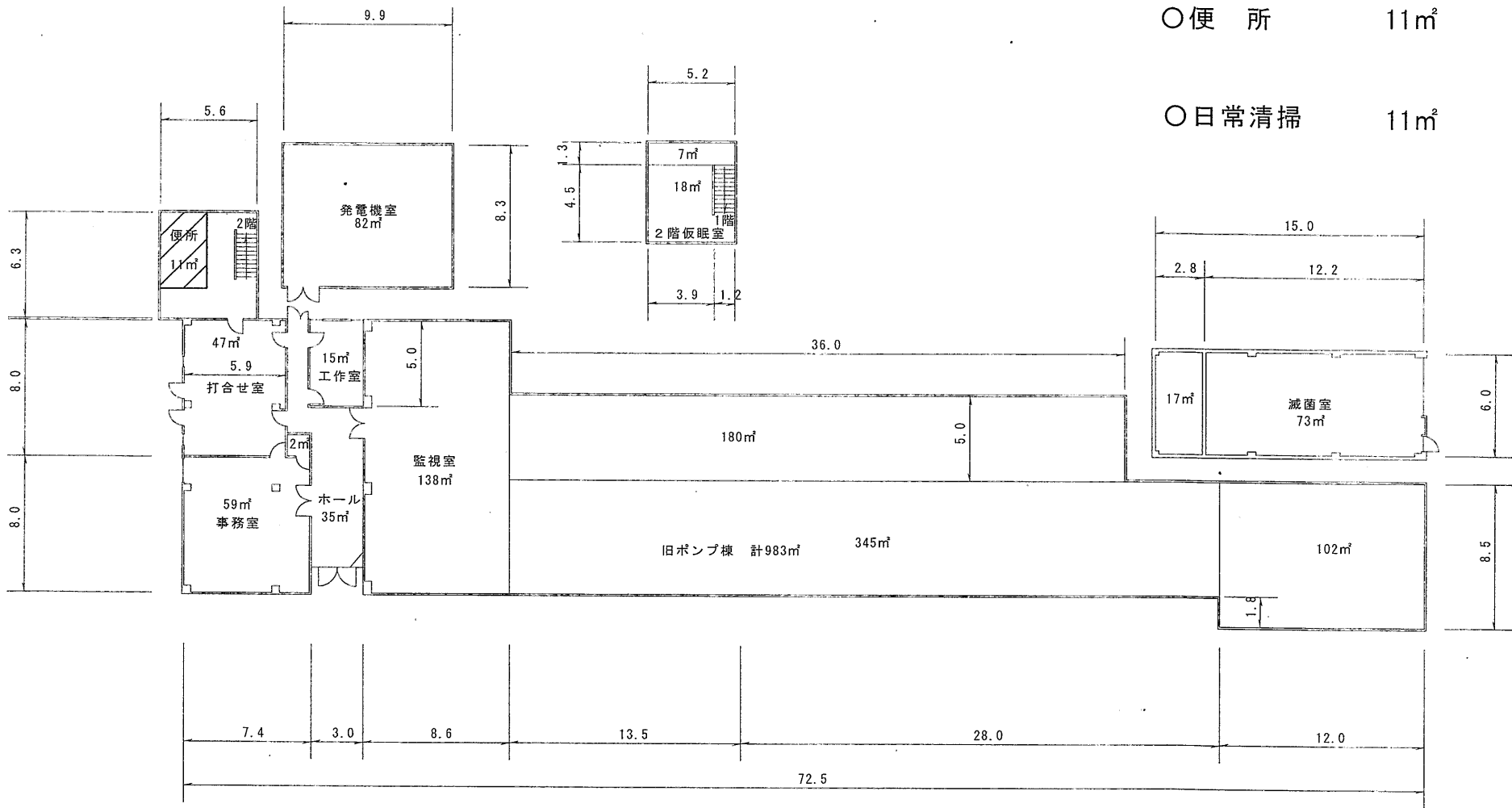
- ☆ ①中央操作室 63㎡
- ②廊下 69㎡
- ③控室 10㎡
- ④玄関 4㎡+5㎡+5㎡
- ⑤便所 10㎡
- ⑥階段 12㎡



- 樹脂ワックス仕上げ (年1回) 69㎡
- ☆ カーペット清掃 63㎡
- 日常清掃 69+10+14+10+12=115㎡

業務名	平瀬浄水場ほか庁舎清掃業務委託			
施工場所	昭和浄水場			
図面名	昭和浄水場ポンプ棟	縮尺	1/150	分割
甲府市上下水道局	契約番号		マイクドNo.	
				6/7

# 昭和浄水場旧事務所平面図



工事件名	平瀬浄水場ほか庁舎清掃業務委託			
工事場所	昭和浄水場			
図面名	昭和浄水場旧事務所	縮尺	1/250	分割 7/7
甲府市上下水道局	契約番号		マイドNo.	