

# 水道だより

NO. 93  
2012.4

特別号



愛宕山中区配水場

## 水道水の環境放射能測定について

平成24年1月から飲用水環境放射能測定（文部科学省調査大気水質保全課）は、測定精度を約100倍に向上させ、3カ月間の採取による測定に変更されました。甲府の水道水の環境放射能測定についても、今後は3カ月に1回測定結果が公表されることとなります。

変更後、最初の測定結果の公表は、平成24年4月下旬が予定されています。

なお、平成23年4月2日以降、放射性物質は検出されていません。

（山梨県ホームページ）

### TOPICS トピックス

水道水の環境放射能測定について  
水道事業は、独立採算制により運営しています

### その他記事

水ができるまで・下水道のしくみとはたらき  
水道料金のお支払いについて  
ボトルドウォーター「甲府の水」好評発売中



# 水道事業は、独立採算制により経営しています

皆様のご家庭に安全でおいしい水を絶え間無く送り続けるためには、水道施設の改良や整備、さらに日常の運転や維持管理が必要です。そのためには多額の費用がかかります。水道事業の経営は、原則として税金などは使わずに、使用者の皆様にお支払いいただく「水道料金」でまかなうことが法律で定められています。これを「独立採算制」といいます。

## 水道料金の決定方法

水道料金は「公正で妥当、かつ、能率的な経営の下での適正な原価をもとに、健全な経営を確保できるものでなければならない」と法律で定められています。水道事業を継続していくために必要な経費をもとに、議会で審議された上で、条例で定められています。

## 水道料金のしくみと使いみち

甲府市の場合、水道料金は基本料金と水量料金からなっています。

基本料金は、水道メーターの検針やメーター交換費用などの固定的に必要な費用をまかっています。

水量料金は、薬品費や動力費など使用量に応じて増減する経費などをまかっています。

上下水道局では、業務の見直しや効率的な業務を行なうことにより、経費の削減に努めています。

## 他の水道事業者との水道料金の違い

水道料金は水道事業者ごとに違います。その主な要因として、給水区域における地理的・歴史的要因（水源の種類、取得条件、水道布設年次、水道建設費の額等）、需要構造の違いによる社会的要因（人口密度、生活様式等）、外部不経済的要因（水道水源の質的悪化等）、内部的要因（経営の効率化、税負担等）があげられます。

メーター口径13mmで  
2か月に水道水を40m<sup>3</sup> 使用した場合

(消費税等相当額を含む)

水道料金		合計
基本料金	水量料金	
1,050円	4,557円	5,607円

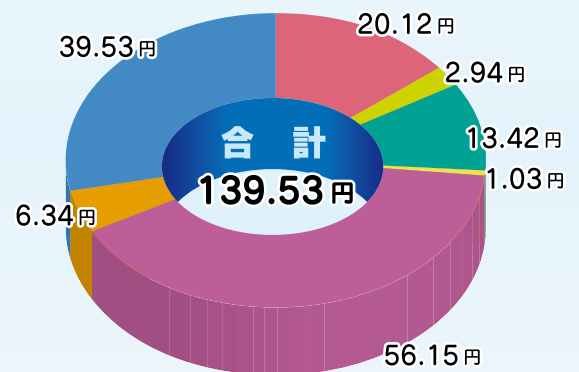
  

水道料金	1m <sup>3</sup> から20m <sup>3</sup> まで	20m <sup>3</sup> × 59円 × 1.05 = 1,239円
内 訳	21m <sup>3</sup> から40m <sup>3</sup> まで	20m <sup>3</sup> × 158円 × 1.05 = 3,318円

## 水道料金のうちわけ

～平成22年度決算から～

1立方メートルあたりの給水原価  
(水をつくるのにかかった値段)のうちわけ



給料・手当	20.12円	その他： 材料費 路面復旧費 燃料費 通信運搬費 印刷製本費 など
動力費	2.94円	
修繕費	13.42円	
薬品費	1.03円	
減価償却費	56.15円	
支払利息	6.34円	
その他	39.53円	

# 水ができるまで

## 昭和浄水場

この浄水場は昭和町にあります。釜無川の地下水をくみ上げて、甲府の第2水源として昭和33年から甲府市南部と昭和町・中央市の一部（旧玉穂町）に給水をしています。深さ90mから124mの取水井（深井戸）が20ヶ所あり、一日最大67,200m<sup>3</sup>の水をくみ上げることができます。



## 平瀬浄水場



この浄水場は、平瀬町にあります。標高2,592mの国師岳の山中から流れ出る荒川の水を取水し、甲府市内と、甲斐市の一部（旧敷島町）の広い範囲に給水をしています。この施設は、明治42年（1909年）につくられた歴史あるもので、大正2年（1913年）から水を送り続けています。この歴史的施設も、今日では自動制御システムによる近代的な浄水場に生まれかわり、山梨県内では一番大きな浄水場です。

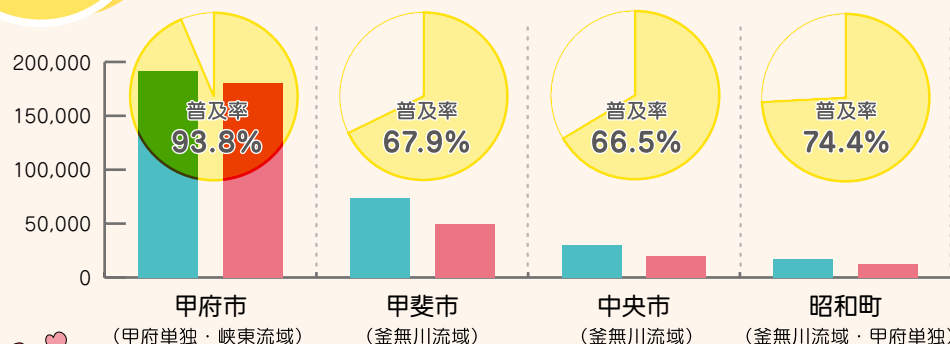
昭和60年4月、厚生省（現厚生労働省）の「おいしい水研究会」が選んだ「水道水のおいしい都市」に甲府市（荒川、釜無川）も選ばれました。

# 下水道のしくみとはたらき

家庭や事業所等からの汚水は、公共汚水ますから下水道管を通して浄化センターできれいな水にして川に放流されます。下水道が使えるようになると、トイレを水洗化することで快適な生活が送れます。また、生活雑排水などを浄化処理して川に流すので、川や海の水がきれいになり、悪臭や蚊・ハエの発生を防ぎます。

### 平成22年度末 下水道普及状況

■ 行政人口（人） ■ 処理区域内人口（人）

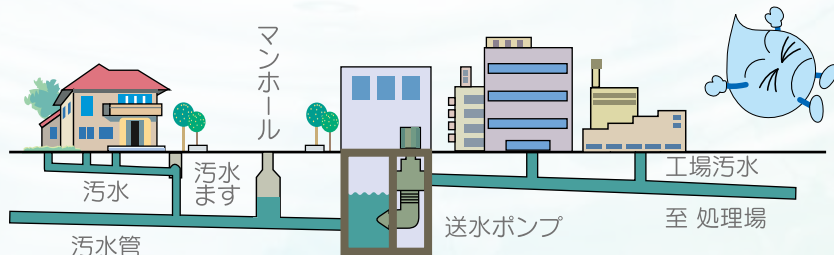


	行政人口	処理区域内人口
甲府市	191,924	180,010
甲斐市	73,336	49,796
中央市	29,916	19,890
昭和町	17,417	12,962

(山梨県ホームページ)



排水設備のしくみ



家庭から終末処理場までのみちのり



# 平成24年2月分から納付書の発送日が変更になりました。 それに伴い納付書発送の翌月10日が納付期限となります。

水道の使用をやめる時、使い始める時は、  
必ずご連絡下さい。

連絡先 営業課サービス係 **228-3867**

## 水道事業における 地震対策の推進

### 水道の使用を

#### やめるとき

転居する日が決まったらお早め  
にご連絡ください。

##### 1.「お客様番号」

(「領収書」「使用水量のお  
知らせ」をご覧ください。)

##### 2.「ご住所・お名前」

##### 3.「お引っ越しの日」

##### 4.「転居先のご住所・電話番号」

水道料金の精算は

##### ●口座振替をご利用のお客様

精算料金を「口座」から  
振替えることができます。

##### ●納付書をご利用のお客様

転居先に納付書をお送り致し  
ますので金融機関(銀行・郵便局  
など)でお支払いください。

#### 始めるとき



郵便受けや玄関などに置いて  
あります『水道使用申込  
書』に必要事項をご記入のうえ  
投函してください。

※『水道使用申込書』がない  
場合は、電話でご連絡ください。  
(この場合、口座振替の手続きは  
出来ませんのでご了承ください。)

◆この時期、水道局の窓口  
はたいへん混みます。  
お引っ越しの際は、お早め  
にご連絡ください。

### 口座振替がお得です!

水道料金を口座振替でお支払いいただいた場合、  
1回(2ヶ月分)につき105円を割引します。

再振替の場合は適用されません。上下水道局から領収書または領収済のお知らせは発行しません。

水道料金  
節約  
技

#### ☑ コンビニエンスストアでも支払いができます!

水道料金はコンビニエンスストアでも支払いができます。必ず  
納入期限までにおさめてください。

下記ものはコンビニエンスストアでは支払いができません  
のでご注意ください!

- ×バーコードがないもの・読み取りできないもの
- ×1枚の料金が30万円を超えるもの
- ×納入期限が過ぎたもの

※お支払いできるコンビニエンスストアは納入通知書でご確認ください

#### ☑ クレジットカード払いを開始しました!

水道料金等をクレジットカード会社が立て替え払いし後日ク  
レジットカード会社からお客様に請求されます。

1回の請求金額が3万円までの料金のものでご利用になれます。  
窓口でクレジットカードを提示してお支払いいただく方法では  
ありません。

以下のロゴマークがあるクレジットカードがご利用になれます



水道施設の地震対策は、個々の施設の耐震性を向上  
させるのみでなく、取水から給水までを一つのトータル  
システムとして捉え、効果的な地震対策を推進していく  
必要があります。このため、上下水道局では、全水道施  
設を対象とした現況施設の地震被害想定を行なった上  
で、「水道施設耐震化計画」を策定し、最適な施設の耐  
震化を進めています。特に浄水施設などの土木施設の詳  
細診断と補強対策、耐震管の導入による管路の耐震化  
を積極的に推進しています。

また、地震などの災害に備えて「災害時相互応援に関  
する協定」を日本水道協会に所属する水道事業体と締結  
し、相互の応援態勢をとっています。平成4年12月には  
小田原市との間で「災害復旧相互応援に関する協定」を  
締結し、水道施設に災害が  
発生した場合の相互応援体  
制をとっています。



飲用水等の確保として  
は、昭和62年から年次計画  
により小学校や一部の中学  
校の校庭に非常用貯水槽の  
設置や耐震構造の配水池  
に緊急遮断弁を設置するな  
どの対策を進めています。

### ボトルウォーター「甲府の水」 好評発売中!

災害備蓄用・会議用の飲料水と  
して、ご好評をいただいています。  
上下水道局1階営業課で販売して  
いますので、ご利用ください。



価 格 : 1箱 2,400円

(アルミボトル缶 475ml・24本入り、税込み)

問 営業課 ☎(228)3867

KOFU CITY WATERWORKS AND SEWERAGE BUREAU

甲府市上下水道局

TEL (228)3311(代)  
FAX (237)4331

<http://www.water.kofu.yamanashi.jp/>