

No.126
2018.12



問い合わせ 甲府市上下水道局 TEL (228) 3311(代)
FAX (237) 4331
<https://www.water.kofu.yamanashi.jp/>

水道管の冬支度はお早めに！ 気温マイナス4℃以下は危険

気温がマイナス4℃以下になると、水道管の水が凍って出なくなったり、水道管が破裂する恐れがあります。

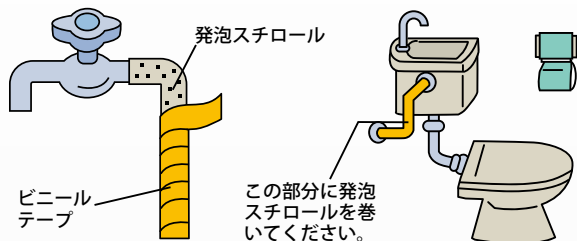
早めに水道管の冬支度をお願いします。

問サービスセンター…☎(228) 3311

凍結から水道管を守るには

水道管を保温する

屋外にある水道管は、発泡スチロール・毛布などを巻いて防寒してください。また、室内でもトイレや洗面所の水道管は凍結や破裂が生じやすい場所なので防寒対策をしましょう。

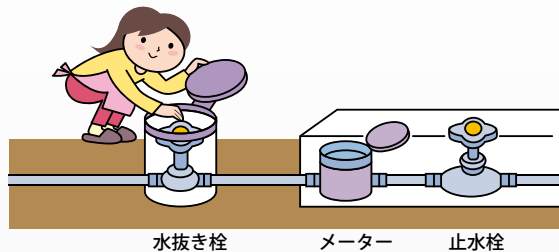


給湯機器にも防寒対策をする

給湯器や給湯配管も、凍結・破裂する場合があります。水抜きをするなど防寒対策をしましょう。※市販の保温材や電気式の保温材も有効です。給湯機器の防寒について不明な点は、販売店またはメーカーに直接お問い合わせください

水抜きをする

水抜き栓は、水道管の凍結防止に有効な手段です。夜間や長期間水道を使用しない時は、水抜きをしておきましょう。水抜きをする時は、水抜き栓バルブ(不凍栓)を右いっぱいに回してください。※水抜き栓バルブは、開・閉ともいっぱいに止まるまで回さないと漏水するおそれがあります



水を出しておく

水抜き栓がない場合や、翌朝特に冷え込みが予想される時は、蛇口から少量の水(箸の太さくらい)を出しておくことも凍結防止に有効な手段です。

水道管が凍結した時は

自然に溶けるのを待つか、蛇口にタオルをかぶせ、ぬるま湯をゆっくりかけて温めてください。熱湯を一気にかけて、蛇口や水道管を傷めるだけでなく、やけどなど思わぬケガをする場合があります。

また、凍った状態で無理に蛇口を回したりすると、パッキンや蛇口などが破損することがあるので注意しましょう。

水道管が破裂した時や前述の方法で解凍できない場合は、下記まで修理を依頼してください(修理費は自己負担)。また、水道管が破裂してしまった時は、止水栓または水抜き栓で水を止めてください。◎指定給水装置工事事業者[上下水道局ホームページ(<https://www.water.kofu.yamanashi.jp/store>)に掲載]

◎甲府市管工事協同組合 [☎(228)8851]

※空き家・空き部屋では、水道管の破裂に気付かず水漏れの被害が拡大するおそれがあります。所有者の方は、止水栓を閉めるなどの凍結防止対策を必ずしてください

上下水道料金がヤフー公式アプリで納付可能に！

10月から、ヤフー公式アプリでの収納サービスを開始しました。バーコード入りの納付書があれば、いつでもどこでもお支払い手続きができます。上下水道局ホームページでご確認ください。詳しくはこちら▶

